

GUIDE PRATIQUE 2026

# Pont Saint Martin

Votre  
Commune

Vie  
municipale

Enfance  
Jeunesse

Environnement

Solidarité  
Emploi

Annuaire

Rue de la mairie 44860 Pont Saint Martin  
02 40 26 80 23  
[contact@mairie-pontsaintmartin.fr](mailto:contact@mairie-pontsaintmartin.fr)



[www.mairie-pontsaintmartin.fr](http://www.mairie-pontsaintmartin.fr)

Lucie Buttet

## La Belle Coupe

Salon de coiffure mixte

Du lundi au vendredi : 9h15 - 19h  
Samedi : 8h15 - 16h

36 rue de Nantes - 44860 Pont-Saint-Martin  
02 40 26 48 95 - salonlabellecoupe@gmail.com



Pharmacie  
des Vignes

**OUVERTURE  
NON STOP**

9h - 19h30

**02 40 26 83 97**

1 rue des Vignes - 44860 PONT-ST-MARTIN

**Crédit Mutuel**

Placements

Prêts - Assurances - Téléphonie

91 rue de Nantes - 44860 PONT-ST-MARTIN

**02 51 88 68 00**

appel non surtaxé

[www.creditmutuel.fr](http://www.creditmutuel.fr)

## Institut Belle et Bien

Soins Visage • Corps • Epilations



Ouvert

Lundi : de 10h à 18h30  
du Mardi au vendredi :  
de 9h à 18h30  
Samedi : 9h à 14h

5 rue du Square  
Pont Saint Martin

**02 40 02 47 36**

[www.institut-pontsaintmartin.guinot.com](http://www.institut-pontsaintmartin.guinot.com)

## PONT SAINT MARTIN AUTOMOBILES

AGENT PEUGEOT



Mécanique - Tôlerie - Peinture - Pare-brise - pneumatiques  
Vente véhicules neufs et occasions

Toutes marques - Prêt de véhicules pour entretien

78 rte de Nantes - 44860 PONT-SAINT-MARTIN - Tél. **02 40 26 82 83**

[peugeot.psm@gmail.com](mailto:peugeot.psm@gmail.com)



## Centre Equestre de La Meilleraie

*L'équitation  
au Naturel !*

[teamgm@orange.fr](mailto:teamgm@orange.fr)

**06 85 17 15 56**



[www.centreequestremeilleraie.fr](http://www.centreequestremeilleraie.fr)

80 rue de la Poste - Les Sorinières - Direction PONT-SAINT-MARTIN

# Édito

Chères Martipontaines, chers Martipontains,



Chaque année, la Ville édite ce guide pratique pour vous accompagner dans toutes vos démarches du quotidien. Véritable outil de proximité, il vous aide à mieux connaître les services municipaux et l'ensemble des ressources qui font la richesse et la vitalité de notre commune.

© STUDIO LOLLIER  
 Que vous venez tout juste de vous installer à Pont Saint Martin ou que vous y vivez depuis de nombreuses années, vous y trouverez toutes les informations utiles : services municipaux, associations, commerces, artisan-es, professionnel-les de santé, services à la personne... Ce guide vous permet d'accéder rapidement à l'essentiel, que ce soit pour contacter le Centre Communal d'Action Sociale, trouver un-e professionnel-le de santé, rejoindre une association ou organiser un événement.

Pour rester informé-e tout au long de l'année, pensez également à consulter nos différents canaux de communication : le site internet de la Ville, les réseaux sociaux, le Portail Familles, ainsi que le magazine Vue du Pont, distribué tous les deux mois dans vos boîtes aux lettres.

Je tiens à remercier chaleureusement les annonceurs-euses, commerçant-es et artisan-es martipontain-es qui, par leurs publicités, contribuent au financement de ce guide. Leur engagement permet à ce support d'exister et de continuer à évoluer chaque année.

Je vous souhaite une belle découverte de cette édition 2026 et vous invite à profiter pleinement de tout ce que notre commune a à offrir. Pont Saint Martin est une ville dynamique, accueillante et solidaire — une ville à vivre !

Yannick Fétiveau, Maire

**Vous tenez entre les mains l'édition 2026 du guide pratique de Pont Saint Martin. Conçu dans un esprit pratique et synthétique, ce support de référence vous permet d'accéder à différentes ressources relatives à la vie communale, par thématiques.**

## Sommaire

<b>Votre commune</b> .....	<b>2</b>
• Bienvenue à Pont Saint Martin	
• Intercommunalité	
• Manifestations et équipements sportifs	
• Transports	
• Location de salles	
• Médiathèque	
<b>Vie municipale</b> .....	<b>8</b>
• Équipe municipale	
• Démocratie participative	
• Services municipaux	
• Transports	
<b>Jeunesse / Enseignement</b> .....	<b>16</b>
• Petite enfance	
• Service Enfance-Jeunesse	
• Enseignement	
<b>Environnement / Cadre de vie</b> .....	<b>21</b>
<b>Solidarité</b> .....	<b>24</b>
• Social	
• Emploi et insertion	
<b>Annuaire</b> .....	<b>29</b>
<b>Plan de la commune</b> .....	<b>48</b>



**Responsable de la publication :** Yannick Fétiveau. Rédaction : Mairie de Pont Saint Martin.  
 Conception, régie publicitaire et impression : Editions Offset5. Photo de couverture : Julien Gazeau. Tirage : 3600 exemplaires. Dans une démarche environnementale, ce guide a été imprimé sur du papier écologique avec encres végétales. Merci de signaler toute modification relative à vos coordonnées à communication@mairie-pontsaintmartin.fr

# Bienvenue à Pont Saint Martin

Située sur le cours de l'Ognon, à mi-chemin entre Nantes et le Lac de Grand-Lieu, la commune de Pont Saint Martin offre un cadre de vie verdoyant et agréable. Habitée dès l'antiquité, la commune doit son nom à Martin de Vertou (527-601). Lors de sa mission d'évangélisation de la ville d'Herbauges, on lui attribue la construction du premier pont sur l'Ognon. Son passage est également à l'origine de la légende des "Dames de Pierre" liée à la formation du Lac de Grand-Lieu.

**Nom des habitant·es :**

les Martipontain·es

**Population :** 7 179 habitant·es  
(recensement INSEE, 2026)

**Superficie :** 2 188 hectares.

**Intercommunalité :**  
Grand Lieu Communauté.

**Canton de Saint Philbert de Grand Lieu**

**Conseillers départementaux :**  
Yannick Fétiveau & Karine Paviza.

**Députée de la 4<sup>ème</sup> circonscription :**  
Julie Laernoes

**Département :** Loire-Atlantique.

**Région :** Pays de la Loire.

**Jumelages**



Notre commune est jumelée depuis 1992 avec la commune de Pont Saint Martin, en vallée d'Aoste en Italie et depuis 1995 avec la commune de Brockenhurst, en New Forest, au sud de l'Angleterre.

**Marchés**



Deux marchés ont lieu sur la place du Marché : le mardi matin et le samedi matin, de 8h à 13h.



Retrouvez la commune  
sur Facebook & Instagram :

 Mairie de Pont Saint Martin

 pontsaintmartin\_mairie

En cas d'urgence ou d'accident,  
appelez l'élu·e de permanence  
au 06 84 62 30 98.

# Intercommunalité

Pont Saint Martin est membre de Grand Lieu Communauté.

Celle-ci regroupe 9 communes :

**Le Bignon, La Chevrolière, Geneston, La Limouzinière, Montbert, Pont Saint Martin, Saint Colomban, Saint Lumine de Coutais et Saint Philbert de Grand Lieu.**



**GRAND LIEU**  
COMMUNAUTÉ

Parc d'activités de Tournebride  
1 rue de la Guillauderie  
44118 La Chevrolière  
Tél. 02 51 70 91 11  
grandlieu@grandlieu.fr

[www.grandlieu.fr](http://www.grandlieu.fr)

## Bureau communautaire

### Johann BOBLIN

Président de Grand Lieu  
Communauté  
Maire de La Chevrolière

### Karine PAVIZA

Vice-présidente en charge  
de la santé, de la cohésion  
sociale et de l'animation et la  
sensibilisation des publics à la  
transition écologique  
Maire de Geneston

### Frédéric LAUNAY

Vice-président en charge des  
finances et de la mutualisation  
Maire de La Limouzinière

### Jean-Jacques MIRALLIE

Vice-président en charge des  
espaces et des bâtiments  
communautaires et de  
l'informatique  
Maire de Montbert

### Yannick FETIVEAU

Vice-président en charge de  
l'habitat et de l'urbanisme  
Maire de Pont Saint Martin

### Patrick BERTIN

Vice-président en charge de  
l'assainissement  
Maire de Saint Colomban

### Bernard COUDRIAU

Vice-président en charge de la  
gestion des déchets ménagers  
Maire de Saint Lumine de  
Coutais

### Stéphan BEAUGE

Vice-président en charge des  
mobilités  
Maire de Saint Philbert de Grand  
Lieu

### Loïc PLANET

Vice-président en charge des  
pratiques aquatiques  
Maire du Bignon

**Le bureau communautaire** est composé d'un-e élu-e représentant-e de chaque commune. Son rôle est d'instruire les dossiers et projets issus du travail des commissions. Il ouvre des débats avant la présentation des sujets en conseil communautaire. Il se réunit plusieurs fois par mois.

**Elu-es communautaires** : Yannick Fétiveau, Martine Chabirand, Christophe Legland, Bernadette Graton, Christian Chiron et Marie-Anne David.

Sortir à

# ≡ Pont Saint Martin ≡

## Chemins de randonnées

La commune dispose de circuits qui permettent de découvrir ou redécouvrir Pont Saint Martin et son patrimoine.

Rendez-vous sur le site [www.grandlieu-tourisme.fr](http://www.grandlieu-tourisme.fr) pour télécharger les plans de la boucle de l'Ognon (25km), le circuit du quai des Romains (10km) mais aussi le GR de Pays du Lac de Grand-Lieu et le GR de Nantes Métropole.

Une boucle vélo relie l'Origami au village de Passay, à La Chevrolière.  
Rendez-vous sur [www.grandlieu-tourisme.fr](http://www.grandlieu-tourisme.fr)

## Le Marais de l'Île

Situé en aval du bourg, non loin du quai des Romains, le Marais de l'Île est un espace naturel protégé, correspondant à l'extrémité est du Lac de Grand-Lieu, reconnu pour son exceptionnelle biodiversité. Accessible par le bateau chaîne, il est traversé par le GR de Pays du Tour du Lac. Cet espace a la particularité d'être le fruit d'un remarquable équilibre entre le travail de l'homme et la nature.

## Halte nature

Profitez d'une balade en canoë ou en kayak jusqu'aux portes du Lac de Grand Lieu. bercé par la tranquillité des lieux, vous vous laisserez porter par cette rivière à la biodiversité remarquable. Vous pouvez également louer des VTT afin de découvrir les charmes de la commune et ses alentours.

Ouverture en juillet et en août, tous les jours, près du pont Utrillo.

## Baludik L'étrange bête du Marais de l'Île : jeu de piste numérique

Envie de débiter l'aventure ? À vos smartphones ! L'Office de Tourisme de Grand Lieu vous invite à découvrir le Marais de l'Île à travers un jeu de piste ludique d'1h30 environ. Une bête inconnue rôderait et terroriserait les habitant-es ! Aidez Martie, une jeune loutre, à enquêter sur cette affaire de la plus haute importance et levez le voile sur le mystère du marais ! Application **Baludik** en téléchargement gratuit.

## La saison culturelle

La mairie vous propose une saison culturelle riche et diversifiée à l'Origami et à la Médiathèque Le 3<sup>ème</sup> Lieu. Cirque, comédie musicale, conte, théâtre, humour, pour les enfants, la famille, les ados et tous les âges, il y a bien un spectacle fait pour vous. Retrouvez la programmation complète et la billetterie en ligne sur le site internet de la commune.

## Correspondantes de presse

### Presse Océan

Katia Fauvet-Prampart  
06 68 03 89 16  
[katia.f.p@free.fr](mailto:katia.f.p@free.fr)

### Ouest France

Christine Buteau  
06 77 76 05 65.  
[chris.buteau@orange.fr](mailto:chris.buteau@orange.fr)

### Courrier du Pays de Retz

Isabelle Pellé  
06 27 54 14 50  
[cpl.lecourrier@yahoo.com](mailto:cpl.lecourrier@yahoo.com)



© Adobe Stock

## Les équipements sportifs

### Le Grand 9 Centre aquatique

Rue de l'Hommée  
44310 Saint Philbert de Grand Lieu  
Tél. 02 40 78 70 84  
grand9@grandlieu.fr  
Situé au bord de la Boulogne à Saint  
Philbert de Grand Lieu, cet ensemble  
aquatique communautaire est aussi celui  
des Martipontain-es



### Piscine de plein air "Aqua 9"

De mai à octobre  
Stade du Moulin Bleu  
44140 Montbert  
Tél. 02 40 26 70 49  
aqua9@grandlieu.fr

### Aires de jeux

La commune dispose de cinq aires de jeux : à l'aire de loisirs, à l'Origami au cœur de l'éco-quartier du Haugard et dans les villages du Champsiome et du Fréty. Accessibles en permanence sous la surveillance des parents, elles font le bonheur des enfants de 0 à 10 ans !

### Boîte à Livres

Trois boîtes à livres ont été installées sur la commune. L'une, à l'initiative de l'association Passerelle des Arts, se trouve **devant la mairie**. L'autre, à l'initiative du Conseil Municipal des Enfants, se situe au **Parc Haugardien**. Une dernière boîte est installée au **Champsiôme**, près de l'étang. Chacun-e peut y déposer d'anciens livres déjà lus et en emprunter de nouveaux gratuitement afin de permettre un accès à la culture pour toutes et tous.

### Les salles de sports

La commune dispose de cinq salles de sports. Elles sont principalement utilisées par les associations sportives, la Maison de l'Enfance, l'animation sportive départementale et les écoles.

- **Salle Jean-Pierre Gardin :**  
basket, tennis, volley
- **Salle Jean-Philippe Gatien :**  
tennis de table, gym (renforcement musculaire/cardio), fit dance (inspiration zumba), step
- **Salle Pierre de Coubertin :**  
basket, tennis
- **Halles de Tennis :**  
tennis
- **Salle Pieds nus :**  
qi gong, yoga, danse, pilates

# Location de salles



1

Salle Saint Martin -----> 100 m<sup>2</sup>

## Impasse des Halbrans

- Réservée aux Martipontain-es
- 60 pers. assises / 110 pers. debout
- 80 chaises / 14 tables / 1 réfrigérateur / plaques de cuisson.



2

Salle du Vieux Pressoir -----> 72 m<sup>2</sup>

## Allée des Hérons

### Salle d'expositions, possibilité de location

- Réservée aux Martipontain-es et aux associations de la commune ou hors commune
- 40 pers. assises / 60 pers. debout
- Matériel d'exposition : cimaises et panneaux d'exposition
- 40 chaises / 10 tables / 1 réfrigérateur



## HORAIRES DE LOCATION

### Salle Saint Martin

Journée : de 9h à 2h du matin  
Demi-journée : 9h-15h ou 15h-2h du matin  
ou pour deux jours.

### Salle du Vieux Pressoir

Journée : de 9h à 21h  
Demi-journée : 9h-15h ou 15h-21h  
ou pour deux jours.



3

### L'Origami

## Rue de la Mône

- Bar équipé : 140 m<sup>2</sup>
- Grande salle : 430 m<sup>2</sup> (scène comprise)
- Petite salle : 80 m<sup>2</sup>
- Cuisine équipée
- De 50 à 350 personnes en places assises / 800 personnes debout
- Tables rondes et rectangulaires / Chaises
- Différentes formules et durées de location

© JONCHERAY Valery

Salles réservables et disponibilités en ligne sur

[www.mairie-pontsaintmartin.fr](http://www.mairie-pontsaintmartin.fr)

PONT SAINT MARTIN

MÉDIATHÈQUE - LE 3<sup>ème</sup> LIEU



Passage de la Source

02 40 32 79 27

mediatheque@mairie-pontsaintmartin.fr

### Horaires

Mardi : 15h30-18h

Mercredi : 10h-12h30 et 14h30-18h30

Vendredi : 15h30-18h

Samedi : 9h30-12h30 et 14h30-17h

La médiathèque est fermée les  
samedis après-midis de juillet et  
août.

### Animations

Toute l'année, la médiathèque vous propose différentes animations : heure du conte, expositions, spectacles, club de lecture... Pour plus d'informations, consultez le site de la médiathèque (accès au catalogue, à votre compte lecteur, informations sur les animations, coups de cœur de l'équipe de bénévoles...):

[www.mediathèque-pontsaintmartin.net](http://www.mediathèque-pontsaintmartin.net)

La médiathèque dispose d'un fonds de jeux de société originaux. Afin d'apprendre à y jouer et partager un bon moment en famille ou entre ami-es, un animateur est présent à la médiathèque certains mercredis de 16h à 18h (hors vacances scolaires).

# Médiathèque

## Le 3<sup>ème</sup> Lieu

**L'accès à la médiathèque est libre et gratuit pour toutes et tous. L'inscription est néanmoins indispensable pour emprunter les documents.**

Le fonds de la médiathèque est constitué de 19 000 documents : livres (BD, romans, albums, documentaires), magazines, journaux, DVD, CD, répartis en espace adulte, ado et enfant. Un espace multimédia vous permettra d'utiliser les outils bureautiques et internet. Un espace de travail a été aménagé pour lire et travailler dans une ambiance calme. Une équipe d'agents et de bénévoles est à votre disposition pour vous écouter et vous conseiller.



# Équipe municipale

Des idées, des compétences à partager, envie de s'investir dans la vie locale ? La ville dispose d'un conseil municipal des enfants, d'un conseil des sages et d'un conseil des citoyens.



**Maire**  
**Yannick FÉTIVEAU**



## Adjoints au maire

1<sup>e</sup>



Déléguée en charge de l'éducation, de la jeunesse et des sports  
**Martine CHABIRAND**



2<sup>e</sup>



Délégué en charge de l'urbanisme, de l'habitat et du logement  
**Christophe LEGLAND**



3<sup>e</sup>



Déléguée en charge de l'environnement, de l'écologie et du cadre de vie  
**Bernadette GRATON**



4<sup>e</sup>



Délégué en charge de l'économie, du patrimoine et de la transition énergétique  
**Christian CHIRON**



5<sup>e</sup>



Déléguée en charge de la culture, de l'événementiel et du tourisme  
**Marie-Anne DAVID**



Majorité municipale

**Ensemble Réussir**  
**Pont Saint Martin**



6<sup>e</sup>



Délégué en charge des mobilités, des réseaux et des transports  
**Youssef KAMLI**



7<sup>e</sup>



Déléguée en charge de la cohésion sociale et de la petite enfance  
**Isabelle DUC**



8<sup>e</sup>



Délégué en charge de la communication, de la vie citoyenne et participative  
**Nicolas BERTET**



**Le maire et toutes les adjoints vous reçoivent sur rendez-vous.**

## Légende

Chaque élu-e est responsable  ou participe  à diverses commissions municipales :

△ élu-e communautaire

■ ● Commission Finances

■ ● Commission Animation à la population et Vie associative

■ ● Commission Aménagement du territoire et transition écologique

■ ● Commission Cohésion Sociale et Vie Scolaire

# Conseillers·ères municipaux·ales

Vie  
municipale



Conseillère déléguée aux nouvelles technologies de l'information et de la communication (NTIC)

**Lucie  
PELLETIER**



**Fabien  
GODARD**



**Laure  
MICHOT**



**Sonia  
JAOUEN**



**Bernard  
GENDRONNEAU**



**Murielle  
CHAUVET**



**Yvonick  
RAFFEGEAU**



**Fabienne  
HALLIER**



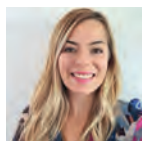
**Jean-Charles  
VERDALLE**



**Corine  
PHILIPPE**



**Simon  
AUDINEAU**



**Éléonore  
GERO**



**Steve  
LANDAIS**



**Guillaume  
GAUTREAU**



**Sylvie  
DUBOIS**



**Yann  
BORGNIC**



**Claude-François  
BARRE**



**Manéva  
POGU**



**Michel  
BARRÉ**





# Démocratie participative

Usagers-gères des services, habitant-es des quartiers ou des villages, acteurs associatifs ou économiques, nous participons toutes et tous à la vie de notre commune !



## Le Conseil Municipal des Enfants

Le Conseil Municipal des Enfants (CME) compte 16 conseillers-ères enfants de CM1 et CM2, élu-es au sein des deux écoles de la commune, à raison de huit élus par niveau. Il est renouvelé par moitié une fois par an. Chaque candidat-e rédige une profession de foi en présentant les projets qu'il-elle souhaite mettre en place pour les Martimpontain-es. Espace d'actions et d'engagement citoyen, le CME constitue une véritable école de la responsabilité. Les enfants mènent des projets concrets qui pourront être poursuivis avec le Parcours citoyen.

## Le Parcours citoyen

Le Parcours citoyen se veut la continuité du CME pour développer des projets plus conséquents. Une dizaine de jeunes sont accompagnés sur de la gestion de projets afin d'améliorer le cadre de vie dans la commune. Tu as entre 11 et 13 ans et tu souhaites t'engager pour ta commune ?

**Contacte la Maison de l'enfance à referentcme@mairie-pontsaintmartin.fr.**



## Le Conseil des Sages

Le Conseil des Sages est composé de 11 martimpontain-es retraité-es et coopté-es, siégeant pour trois ans. Il se réunit en plénière au moins deux fois dans l'année pour acter ses travaux et ses projets. Fonctionnant avec des groupes de travail, les sages sont amenés à travailler avec les services de la municipalité, les élu-es et les acteurs économiques et sociaux de la commune. Le Conseil des Sages est aussi sollicité pour donner son avis sur des projets structurant la commune. Il réalise et mène des actions concrètes à destination des aînés mais aussi de tous-tes les habitant-es. Envie de vous engager ?

**Contactez la mairie à :  
conseildessages@  
mairie-pontsaintmartin.fr.**

## Conseil des Citoyens



Complémentaire aux autres instances participatives, le Conseil des Citoyens est constitué de 17 citoyen-nes volontaires accompagnant les élu-es pour réfléchir à l'avenir de la commune à horizon 2040. Transition écologique et aménagement du territoire sont au cœur de leurs réflexions.

# La P'rairie des Saveurs

Partenaire de vos producteurs locaux

Des producteurs aux particuliers

Du mardi au vendredi 10h-19h • Samedi 9h-13h

[www.laprairiedessaveurs.com](http://www.laprairiedessaveurs.com)

vous accueille dans la bonne humeur et la fraîcheur

- Fruits
- Légumes
- Viande
- Fromage
- Vin
- Pain
- Épicerie...

Les Rairies - 44860 PONT SAINT MARTIN • Tél. 02 28 07 03 20 • [la-prairie-des-saveurs@orange.fr](mailto:la-prairie-des-saveurs@orange.fr)



## GRANDE BAUCHE

Restaurant Gastronomique

Cuisine Créative  
Produits Locaux  
& de Saison

07 61 83 82 51

La Grande Bauche - Pont Saint Martin  
[domainedelagrandebauche.com](http://domainedelagrandebauche.com)



## l'Essentiel

### CUISINE & TRADITION

Restaurant Ouvert

Midi (12h-13h30) du Mercredi au Dimanche  
Soir (19h-21h30) du Jeudi au Samedi

02 40 32 75 44



10 rue du Pays de Retz • PONT SAINT MARTIN  
[resto.essentielpsm@gmail.com](mailto:resto.essentielpsm@gmail.com)



**EUROMASTER**

**ETL AUTOS\***

CONFIEZ-NOUS VOTRE VOITURE  
ON S'OCCUPE DE TOUT !



PNEUMATIQUES



VIDANGE



RÉVISION



FREINS



CLIMATISATION



AMORTISSEURS



COUROIR  
DE DISTRIBUTION



**PONT ST MARTIN**

Tél. : 02 40 65 03 88



**LA PLANCHE**

Tél. : 02 40 31 92 80



[euromaster.fr](http://euromaster.fr)

\* Entreprise indépendante franchisée du réseau Euromaster.

## ELECTRO CM

CUISINE - ÉLECTROMÉNAGER - ÉLECTRICITÉ



**PRO**  
& Cie

**ÉLECTROMÉNAGER**

Vente et Dépannage - ANTIENNE TV

**CUISINE**

Conception - Installation

**ÉLECTRICITÉ GÉNÉRALE**

Neuf / Rénovation - Dépannage rapide

ZA de la Nivardière - 2<sup>ème</sup> rue de l'Artisanat - 44860 Pont St Martin

02 40 32 78 75 - [electro.cm@orange.fr](mailto:electro.cm@orange.fr)

**abaaq**  
Conseil & Expertise Comptable

02.40.32.57.95

[conseil@abaaq-expert.com](mailto:conseil@abaaq-expert.com)

4 rue des Tuilliers - ZA de Viais  
44860 Pont Saint Martin

[www.abaaq-expert.com](http://www.abaaq-expert.com)

Expertise  
juridique

Expertise  
comptable

Expertise  
rh-paie

Entreprise à mission

# Services municipaux

## Hôtel de Ville

Rue de la mairie  
44860 Pont Saint Martin

Tél. 02 40 26 80 23

contact@mairie-  
pontsaintmartin.fr

## Horaires

Du lundi au mercredi,  
de 8h45 à 12h15 et de 13h45 à 17h

Le vendredi, de 8h45 à 12h15  
et de 13h45 à 16h15

Le jeudi, de 8h45 à 12h15

La Mairie est fermée  
les après-midis pendant les vacances  
scolaires.

## Guichet unique d'accueil

Dans le but de faciliter l'accès à l'information du public, d'optimiser la continuité de service et d'harmoniser les horaires et les pratiques, le service guichet unique d'accueil regroupe toutes les fonctions d'accueil de la collectivité au sein de l'hôtel de ville.

Les bureaux traitent en direct les demandes relatives :

- à l'état civil, aux élections, à la délivrance de titres d'identité
- aux réclamations techniques (travaux en cours, animaux, etc.),
- aux demandes d'urbanisme,
- la gestion des événements et de la vie associative.
- aux cartes d'identité et aux passeports

## L'Agence Postale Communale

L'agence postale communale vous accueille aux horaires d'ouverture de la Mairie.

Les services proposés comprennent :

- l'ensemble des opérations postales et Banque Postale courantes (affranchissement, dépôt et retrait de colis y compris les recommandés, contrats de réexpédition de courrier, retrait d'espèces sur compte courant, Postépargne ou livret d'épargne...)
- la vente de produits tels que timbres, enveloppes ou emballages Colissimo, prêt à expédier

Les martinpontain-es pourront réaliser leurs démarches administratives en ligne auprès d'organismes publics, grâce à une tablette tactile en accès libre et gratuit (CPAM, Pôle Emploi, CAF, Finances Publiques...)



© CRIVELLARI Giulio

### Service Formalités Population

Pour toute demande liée à l'état-civil, aux cimetières et aux élections  
[formalitespopulation@mairie-pontsaintmartin.fr](mailto:formalitespopulation@mairie-pontsaintmartin.fr)

### Le bureau CNI-passeports

02 40 26 83 54

### Le bureau Formalités Techniques et Urbanisme

Pour les réclamations techniques (travaux en cours, gestion des déchets, animaux, etc.) et les demandes d'autorisation d'urbanisme.  
[formalistech-urba@mairie-pontsaintmartin.fr](mailto:formalistech-urba@mairie-pontsaintmartin.fr)

### Service Gestion des événements et Vie Associative

Pour toute demande liée à l'événementiel et aux relations avec les associations.  
[vielocale@mairie-pontsaintmartin.fr](mailto:vielocale@mairie-pontsaintmartin.fr)

**RÉPARATION AUTOMOBILE**  **VENTE / LOCATION VÉHICULES**  À PARTIR DE **6€ PAR JOUR\***

Révision, distribution, embrayage  
Diagnostic, clim, pneus, pare-brise  
Nettoyage moteur à l'hydrogène...

Cartes grises - prime à la conversion

**02 40 26 86 61** · [m.autosudloire@gmail.com](mailto:m.autosudloire@gmail.com)

**M.AUTO SUD LOIRE** ZA de la Nivardière .12 rue de l'Artisanat - 44860 **PONT SAINT MARTIN**

 **LAB & EAU**  
Piscines · Entretien

Rénovation · Entretien · Dépannage · Construction

**07 69 39 87 64** · Pont Saint Martin / Vertou  
[www.lab-et-eau.fr](http://www.lab-et-eau.fr)

 **Yvonnick Cormier** 

**NEUF & RÉNOVATION - SALLE DE BAIN - VMC**

PLOMBERIE : Chauffe-eau solaire et thermodynamique.  
INSTALLATION CHAUFFAGE : Chaudière à condensation aérothermie...

15 rue de la Mairie  
44860 Pont St Martin - [sarl.cormier@gmail.com](mailto:sarl.cormier@gmail.com)

Fixe 02 40 26 23 30 - Port. **06 89 56 44 83**

 • Construire  
• Aggrandir  
• Rénover

**boutin maçonnerie**

Christophe **BOUTIN** **02 40 04 38 60**  
[boutin.christophe3@wanadoo.fr](mailto:boutin.christophe3@wanadoo.fr)  
[www.maconnerie-boutin.fr](http://www.maconnerie-boutin.fr)  
4, rue de l'Artisanat - ZA de la Nivardière  
44860 Pont-Saint-Martin

 **PEINTURE PAPIERS PEINTS DÉCORATION**  
PARQUET FLOTTANT / COLLE  
**RAVALEMENT**  
POSE DE REVÊTEMENT  
SOLS ET MURS

**BROUARD PEINTURE**

6 rue de la Métallurgie - ZA de la Nivardière  
44860 PONT-SAINT-MARTIN  
Tél. 02 40 49 58 92 - Port. 06 84 04 38 89  
[sarl.brouard-peinture@orange.fr](mailto:sarl.brouard-peinture@orange.fr)

**OPTIQUE St MARTIN**

21 RUE DE NANTES - 44860 PONT SAINT MARTIN  
TEL : 02 40 02 11 59 - Fax : 09 67 14 11 59  
[optiquemartin44@orange.fr](mailto:optiquemartin44@orange.fr)

 *Pharmacie de La Place*

9 rue de la Mairie - PONT ST MARTIN  
**Tél. 02 40 26 80 19**

*Ouvert du lundi matin au samedi midi*

# Transports



## Transports Aléop

**Ligne 312** (Saint Philbert de Grand Lieu/  
La Chevrolière/Nantes)

**Ligne 313 express**

(Saint Philbert de Grand Lieu /Viais/Nantes)

**Ligne 314** (Nantes/Rezé/Pont Saint Martin)

**Ligne 380** (Rocheservière/Viais/Nantes)

Horaires disponibles en mairie ou sur [www.aleop.paysdelaloire.fr](http://www.aleop.paysdelaloire.fr)

**Informations** : 09 69 39 14 14



## Transport à la demande Grand Lieu Sud Retz Atlantique

Le transport Aléop à la demande permet de se déplacer dans un grand nombre de communes du Pays de Retz. Mode de transport adapté aux personnes en situation de handicap.

**Renseignements et inscriptions  
au CCAS** : 02 40 67 77 99

## Minibus municipal

Ce service, assuré par des bénévoles, permet aux aînés n'ayant pas de moyens de transports de faire leurs courses ou leur marché le samedi matin, de participer aux animations du Joyeux Saint Martin, d'assister aux différentes manifestations communales. Les minibus sont prêtés aux associations sportives ainsi qu'à la maison de retraite La Roselière.

Un des deux minibus est adapté aux personnes en situation de handicap.



**Renseignements  
et inscriptions  
en mairie** : 02 40 26 80 23

## Transport solidaire

L'association Auto-Solidaire de Grand Lieu permet à toute personne isolée ou en difficulté pour se déplacer de bénéficier d'un moyen de transport.

Des chauffeurs bénévoles de Pont Saint Martin assurent des trajets occasionnels, quand un autre service de transport ne peut pas être sollicité.

**Renseignements au CCAS** : 02 40 67 77 99



© MAHOT Aurelien

# Petite Enfance



Petite enfance  
02 40 26 83 38  
petiteenfance@mairie-pontsaintmartin.fr

## Petite crèche La Farandole

La Farandole accueille les enfants de 2 mois et demi à 3 ans révolus soit en accueil régulier, soit en accueil occasionnel du lundi au vendredi de 7h30 à 18h30. Les enfants, pris en charge par du personnel qualifié, font leur première expérience de vie collective.

## Lieu d'accueil Enfants Parents

Deux vendredis par mois, de 9h15 à 12h15, au 3<sup>ème</sup> Lieu, le Lieu d'Accueil Enfants Parents propose aux parents d'enfants âgés de 0 à 4 ans ainsi qu'aux futurs parents et grands-parents un temps d'échange et de rencontre dans un espace adapté et chaleureux.

L'entrée y est libre, chacun-e pouvant venir au gré de ses envies.

## Relais Petite Enfance (RPE)

Le Relais Petite Enfance (RPE) facilite l'accueil du jeune enfant au domicile d'une assistant-e maternel-le agréé-e. Il s'adresse aux parents à la recherche d'un mode d'accueil pour leur enfant, les informant des disponibilités des assistant-es maternel-les, les accompagnant dans leur rôle d'employeur. Les assistantes maternelles y trouveront un soutien dans l'exercice de leur profession.



© Adobe Stock

# Enfance-Jeunesse

## Accueil de loisirs

L'accueil de loisirs offre aux enfants des temps d'animation diversifiés, adaptés à leur rythme, encadrés par une équipe qualifiée et inscrite dans une démarche pédagogique.

Les enfants sont accueillis à partir de 3 ans (scolarisés) et jusqu'à 10 ans.

L'accueil de loisirs est ouvert tous les mercredis et lors des vacances scolaires, avec des modalités d'accueil différentes. La période estivale offre plusieurs temps forts : des stages, des mini-camps, des sorties.



## Service jeunesse

Ouvert à chaque période de vacances scolaires (sauf Noël), pour les jeunes à partir du CM2 jusqu'aux plus de 14 ans, le service propose un programme d'animation varié avec des activités ludiques, sportives et culturelles. Membre d'un réseau jeunesse, le service participe également à la vie locale et aide à mener à bien des projets initiés par les jeunes.





# ➤ Enseignement

Pour scolariser votre enfant dans une école publique, une demande d'inscription en mairie est obligatoire : se munir du livret de famille, d'un justificatif de domicile et du carnet de santé de l'enfant.

Un certificat d'inscription vous sera remis. Il devra être présenté au directeur-trice de l'école pour confirmer l'inscription.

## Accueil périscolaire

À partir de la petite section (ou à partir de 3 ans pour les pré-petites sections), vos enfants scolarisés sont accueillis, avant et après l'école, dans les bâtiments municipaux. Une réservation préalable est indispensable. Différents ateliers sont proposés selon les tranches d'âge pour répondre aux besoins individuels et collectifs des enfants.

### Horaires :

lundi, mardi, jeudi, vendredi : le matin à partir de 7h15 et le soir jusqu'à 19h.

## Pause méridienne / restaurant scolaire

Le restaurant scolaire accueille l'ensemble des élèves scolarisés sur la commune (uniquement à partir de 3 ans pour les pré-petites sections).

Les enfants de maternelle sont servis à table, ceux du CP au CM2 bénéficient du self participatif. Une réservation préalable est indispensable.

L'équipe d'animation prend en charge les enfants de la sortie de la classe jusqu'à la reprise des cours. Pendant la pause méridienne, des temps d'animation sont proposés aux enfants.



## Le Portail Familles

Le Portail Familles offre un accès unique à un ensemble de démarches, à partir d'un seul point d'entrée sur le site internet de la commune.

Depuis votre espace personnel, vous pouvez mettre à jour vos réservations, signaler la présence ou l'absence de votre enfant, gérer vos données personnelles et avoir des actualités en temps réel.



© MAHOT Aurélien

### Enseignement privé

#### Groupe scolaire Saint-Joseph

12-14 rue des Combes

**Maternelle** : 5 classes

**Élémentaire** : 6 classes

**Directrice** : Cathy Mansire

02 40 26 80 44

ecole.ptstmartin@wanadoo.fr

### Enseignement public

#### Groupe scolaire Les Halbrans

**Maternelle** : 8 classes

Impasse des Halbrans

**Directrice** : Cécile Rodriguez

02 40 32 70 80

ce.0441844r@ac-nantes.fr

**Élémentaire** : 14 classes

Impasse René Rabouin

**Directeur** : Laurent Dennemont

02 40 26 81 63

ce.0440761n@ac-nantes.fr

### Transport scolaire

#### Maternelle et élémentaire :

Le transport scolaire est géré par Grand Lieu Communauté. Les circuits de car desservent les villages de la commune.

Les agents municipaux assurent l'accompagnement jusqu'aux établissements scolaires le matin, et le soir, les enfants sont pris en charge dès la fin de l'école. Un encadrement dans le car est assuré le soir. Toute inscription devra être signalée à notre service Formalités Familles. Une réservation journalière est indispensable via le Portail Familles, activité « accueil périscolaire ».

**Contact : 02 40 26 80 23**

#### Collèges et lycées :

Un service de cars est assuré par ALEOP sous la compétence du réseau des Pays de la Loire. Toutes les inscriptions se font via le site [aleop.paysdelaloire.fr](http://aleop.paysdelaloire.fr)

**Contact :**

**[transportscolaire@grandlieu.fr](mailto:transportscolaire@grandlieu.fr)**

**Il est indispensable de s'inscrire au service de transport ALEOP avant de réserver sur le Portail Familles.**



**ATLANTIC VSA**  
Nouveau **SCENIC E-Tech**  
100% Electrique

Votre agent Renault



**DÉPANNAGE**  
24/24 7j/7

Véhicules neufs occasions  
Mécanique • Carrosserie Peinture

P.A. Viais - PONT SAINT MARTIN - **02 40 32 70 57**

**chauffage P S M**

ÉNERGIE RENOUVELABLE  
SOLAIRE - AÉROTHERMIE  
PLOMBERIE  
CHAUFFAGE  
SANITAIRE  
VENTILATION  
CLIMATISATION



**Franck HERMAND**

[www.psm-chauffage.com](http://www.psm-chauffage.com)

73 rue des Sables • P.A. de Viais • PONT-SAINT-MARTIN  
**02 40 32 75 75**



**VIDANGE - CURAGE - DÉBOUCHAGE - ASSAINISSEMENT**

Intervention **rapide**

**7 jours sur 7**

- Entretien Fosse / Microstation
- Débouchage / Curage réseaux
- Curage Puits
- Bac à Graisse
- Nettoyage / Dégazage cuve à fuel
- Inspection vidéo
- Poste de relevage
- Maintenance électromécanique

**Dubillot** [www.dubillot.fr](http://www.dubillot.fr) **02 40 05 76 77**

ENVIRONNEMENT 36, rue du Moulin des Landes - 44840 LES SORINIÈRES • [contact@dubillot-environnement.fr](mailto:contact@dubillot-environnement.fr)



**OFFSET 5 ÉDITIONS**

**ÉDITIONS OFFSET 5 NANTES**

**IMPRIMEUR CRÉATEUR**  
**02 40 26 59 56**  
[www.offset5.com](http://www.offset5.com)

*La municipalité de Pont Saint Martin remercie l'ensemble des annonceurs qui, par l'insertion de leurs encarts publicitaires, ont participé à l'élaboration de ce support.*





© MAHOT Aurélien

# Environnement

Retrouvez les calendriers  
de collecte sur  
[grandlieu.fr](http://grandlieu.fr)



## Collecte des déchets ménagers

Levée des bacs, gris et jaune, le même jour une fois toutes les deux semaines paires (jeudi secteur 1 : ensemble de la commune / vendredi secteur 2 : Viais).

### J'adopte les bons réflexes :

- Je sors mon bac la veille au soir, la poignée côté route.
- Je rentre mon bac en dehors des jours de collecte.
- Je signale tout déménagement ou changement du nombre de personnes dans le foyer au 02 51 70 94 39.

Réduire nos déchets,  
c'est bon pour la planète !

Pour la sécurité de tous, les conteneurs doivent être rangés au plus tard à 20h, le jour de la collecte. En cas d'accident, la responsabilité du détenteur du bac peut être engagée.

**Collecte des biodéchets :** Un composteur partagé est installé dans le cœur de bourg pour les habitant·es n'ayant pas d'extérieur. D'autres équipements seront déployés progressivement. Si vous souhaitez bénéficier de l'accès au composteur, contactez Grand Lieu Communauté : [collectedesdechets@grandlieu.fr](mailto:collectedesdechets@grandlieu.fr)

## Déchèteries intercommunales

Le territoire de Grand Lieu dispose de 4 déchèteries. Une carte est nécessaire pour y accéder. Elle inclut un forfait de 12 passages gratuits par an. Au-delà, chaque passage sera facturé 7€, jusqu'au 18<sup>ème</sup> inclus.

À La Chevrolière : Les Bauches

À Geneston : l'Hommeau

À Saint Philbert de Grand Lieu : la Brande

À Saint Lumine de Coutais :  
Grand Champ



### Jours et horaires d'ouverture :

<b>Lundi :</b>	14h-17h
<b>Mercredi :</b>	9h-12h et 14h-17h
<b>Vendredi :</b>	9h-12h et 14h-18h
<b>Samedi :</b>	9h-12h et 14h-18h

À Pont Saint Martin, tous les emballages se trient ! Plus d'infos sur : [www.grandlieu.fr/dechets-consignes-de-tri](http://www.grandlieu.fr/dechets-consignes-de-tri)

Les nouveaux·elles habitant·es doivent faire leur demande de conteneurs à Grand Lieu Communauté par téléphone au 02 51 70 94 39 ou par mail : [collectedesdechets@grandlieu.fr](mailto:collectedesdechets@grandlieu.fr)





### Interdiction du brûlage des déchets verts

Les déchets dits verts, éléments issus de la tonte des pelouses, de la taille des haies et d'arbustes sont interdits de brûlage sur le territoire communal, en vertu des dispositions de l'article 84 du règlement sanitaire départemental et de la circulaire ministérielle du 18 novembre 2011. Le dépôt des déchets verts sur le bord des chemins est également considéré comme un dépôt sauvage sanctionné par la loi.

Là encore, pensons déchèterie !

### Bricolage - Jardinage

Les horaires où les travaux de bricolage ou de jardinage peuvent être réalisés par des particuliers à l'aide d'outils ou d'appareils susceptibles de causer une gêne pour le voisinage en raison de leur intensité sonore, tels que tondeuses à gazon, tronçonneuses, perceuses, raboteuses ou scies mécaniques, etc. sont les suivants :

**Jours ouvrables :** 8h - 12h et 14h - 19h

**Samedi :** 9h - 12h et 15h - 19h

**Dimanche et jours fériés :** interdits

### Divagation des animaux

Si l'animal est tatoué ou « pucé », il est identifié et le propriétaire de l'animal est contacté. Les animaux sont gardés à la fourrière municipale durant un délai maximum de 8 jours ouvrés et francs.

Pour récupérer votre compagnon, contactez la mairie aux heures d'ouverture, avec la carte d'identification de l'animal. Il vous est restitué après paiement des frais de capture et de pension. L'animal sans maître est confié à une association locale afin d'être présenté à l'adoption.

**À noter :** la commune mène une politique de stérilisation des chats sans maître en échange d'aide à la subsistance de l'animal.

**La loi adoptée le 17 mai 2011 rend obligatoire l'identification de tout chat de plus de 7 mois né après le 1<sup>er</sup> janvier 2012.**

Si vous êtes témoin de mauvais traitements infligés à un animal domestique, contactez le **3677**.



# Solidarité

## CCAS

Mairie Annexe  
Rue de la Mairie  
44860 Pont Saint Martin

**02 40 67 77 99**

### Ouverture au public

du lundi au vendredi de 9h à 12h15  
et de 13h30 à 16h30.

Fermeture le mercredi matin et  
le jeudi après-midi



### Service Action Sociale et Solidarités

- Plate-forme d'informations et d'orientation
- Aide aux démarches administratives
- Aide alimentaire (sous conditions de ressources)
- Ateliers numériques dédiés aux seniors
- Carte gratuite de transport Aléop (sous conditions de ressources)
- Contrat de téléassistance
- Dossier de prise en charge des frais de séjour en établissement et à domicile
- Dossier de complémentaire Santé Solidaire
- Transport Solidaire

**Maison de retraite**  
**La Roselière**  
3 C Avenue du Lac  
**02 40 32 72 72**

**Associations d'aide à domicile**

Liste non exhaustive

**ANADOM** (Accompagnements et services)

**02 40 73 73 09**

1 rue Charles Lindbergh

Bâtiment Rafale Hall 2 - 44340 Bouguenais

contact@anadom.fr

**Association Aide Familiale Populaire**

(A.A.F.P)

**02 51 80 62 72**

8 avenue des Thébaudières

44800 Saint Herblain

accueil@aafp44.fr

**ADT 44** (Aide à Domicile pour Tous)

**02 51 80 61 20**

9 Rue Marcel Sembat BP 48755

44187 Nantes Cedex 4

adt@aideadomicilepourtous.org

**OSER** (association intermédiaire agréée  
par la Préfecture)

**02 51 72 71 00**

Chantier d'insertion, propose également des  
travaux de jardinage, bricolage, peinture,

pour des particuliers employeurs

4, boulevard Henry Spaak

44400 Rezé

**Association ADMR**

**02 40 54 18 93**

Maison des services du Pays de Logne

59 Grand Rue 44118 La Chevrolière

**ADAR 44** (Association d'aide  
aux personnes à domicile)

**02 40 16 90 05**

44 avenue de la Libération

44400 Rezé



**Maintien à domicile des personnes âgées**

**CLIC Vivre son âge**

(Centre Local d'Information  
et de Coordination)

Plateforme d'informations et d'orientation  
à l'attention de la personne âgée ou  
Handicapée et/ou de son entourage

Parc d'Activités de Tournebride

17 rue de la Guillauderie

44118 La Chevrolière

**02 40 36 06 42**

*(Du lundi au vendredi, de 9h à 12h30)*

clic-vivresonage@orange.fr

**Joovia**

**02 85 52 43 72**

2 rue Robert Schuman

44400 Rezé

**Petits-fils**

**02 52 20 14 80**

2 rue Félix Faure 44400 Rezé

**Verveine Citron**

**02 72 65 12 86**

44 Rue Ernest Sauvestre

44400 Rezé

**Vitaliance**

**02 28 02 02 56**

3-5 rue d'Autriche 44000 Nantes

**Vivre Adom**

**02 44 51 01 30**

4 rue des Guittières

44310 Saint Philbert de Grand Lieu

# Solidarité Emploi

## Accompagnement des familles

### Assistantes sociales

Espace Départemental des Solidarités

02 40 78 70 25

7 rue du Marais

44310 Saint Philbert de Grand Lieu

## Régime général

### Relais CAF de Grand Lieu

02 40 78 67 16

27 ter rue de Verdun

44310 Saint Philbert de Grand Lieu

Sans rendez-vous le lundi et le mardi de 9h à 12h

et sur rendez-vous le lundi de 14h à 16h.

### Relais CAF de Rezé

09 69 37 32 30

6 bis allée du Lac de Grandlieu - 44400 Rezé

### Conseillères en économie sociale et familiale

02 40 26 82 60 ou le 02 40 26 83 43

Autres modes de contact :

0 810 25 44 10

Pour public avec déficience auditive

Tél. ou fax : 02 51 83 45 92

[www.caf.fr](http://www.caf.fr)

## Régime agricole

### MSA Atlantique-Vendée

02 51 36 88 88

2 impasse de l'Espéranto

44800 Saint Herblain Cedex 9

[www.msa44-85.fr](http://www.msa44-85.fr)

## Emploi/Job

### Point Relais Emploi

Avec ses Points Relais Emploi, Grand Lieu Communauté accompagne les habitant-es du territoire (demandeur-es d'emploi, des salarié-es, des indépendant-es, des fonctionnaires ou des personnes en reconversion professionnelle...) dans toutes leurs démarches liées à l'emploi, à la formation et à l'insertion.

### Point Relais Emploi de Tournebride à La Chevrolière

Sur RDV : Lundi de 13h30 à 17h, mardi et jeudi de 8h30 à 12h

02 40 26 11 62

Parc d'Activités de Tournebride

1 rue de la Guillauderie

[pointrelaisemploi@grandlieu.fr](mailto:pointrelaisemploi@grandlieu.fr)

### Point Relais Emploi de Montbert

Sur RDV : Lundi et vendredi de 8h30 à 12h, mardi de 13h30 à 17h

02 40 26 11 62

rue de la mairie

[pointrelaisemploi@grandlieu.fr](mailto:pointrelaisemploi@grandlieu.fr)

### Pépinière d'entreprises

02 51 70 91 11

Parc d'Activités de Tournebride

44118 La Chevrolière

[dev-eco@grandlieu.fr](mailto:dev-eco@grandlieu.fr)

### France Travail

13 rue Marie Curie - B.P. 153

44230 Saint Sébastien sur Loire

Inscription au **3949** ou [www.pole-emploi.fr](http://www.pole-emploi.fr)

### Association Cadre'Action

Association de demandeurs d'emploi cadres ou diplômé études supérieures

02 51 11 00 11

64 bis rue Émile Zola - 44400 Rezé

[info@cadraktion.org](mailto:info@cadraktion.org) - [www.cadraktion.fr](http://www.cadraktion.fr)

### Maison France Services

02 40 84 52 80

Place François Mitterrand - 44400 Rezé

[franceservice@mairie-reze.fr](mailto:franceservice@mairie-reze.fr)

### Espace Numérique

02 40 78 06 79

12 rue de l'Abreuvoir  
44310 Saint Philbert de Grand Lieu

### Maison de l'emploi

Site Rezé Pont Rousseau

02 51 70 32 17

Emploi, formation, création d'entreprise  
8 rue Jean Baptiste Vigier  
44400 Rezé  
www.me-metropole-nantaise.org

**Mission locale** (jeunes de 16 à 25 ans  
sortis du système scolaire)

02 40 36 09 13

accompagnement16-25@mlvn.fr  
3 Place Maurice Renoul à Gorges  
Permanences au CCAS mercredi et jeudi  
après-midis

### CIO (Centre d'Information et d'Orientation)

02 40 13 11 00

2 rue Victor Fortun - Rezé  
cio.reze@ac-nantes.fr  
www.cio44.ac-nantes.fr

### CIJ

02 40 13 44 25

Pôle Jeunesse Diderot  
19 avenue de la Vendée - 44400 Rezé

### Handicap

### Maison Départementale des Personnes Handicapées (MDPH)

La MDPH accueille, informe et accompagne  
les personnes en situation de handicap et  
leurs proches

02 28 09 40 50

1 avenue Jacques Cartier  
44800 Saint Herblain  
accueil.mdp@loire-atlantique.fr

**Mieux connaître les handicaps,  
mieux connaître les aides,  
trouver les bons interlocuteurs, etc.  
sur <https://handicap.loire-atlantique.fr/>**

Aide financière  
et/ou matérielle

Aide au suivi du budget

Assistantes sociales

Espace Départemental des Solidarités

02 40 78 70 25

voir coordonnées p. 26

CCAS de Pont Saint Martin

02 40 67 77 99

voir coordonnées p. 24

CAF

08 10 25 44 10

voir coordonnées p. 26

MSA

02 51 36 88 88

Voir coordonnées p. 26

### Associations caritatives

Emmaüs

02 40 75 63 36

La Guilloterie - 44300 Bouguenais

Croix Rouge de Machecoul

02 40 02 36 00

15 chemin de la Cour du Bois  
44270 Machecoul

Secours Catholique

www.secours-catholique.org

Equipe locale Nantes Sud

06 73 25 28 60

Secours Populaire

02 28 27 76 37

6 rue Jean-Baptiste Piguet  
44400 Rezé

Restos du Cœur

Route de Saint Colomban

(proximité bâtiments municipaux) -

44310 Saint Philbert de Grand Lieu

06 64 40 16 48





# Annuaire



© CRIVELLARI Giulio

Contacts utiles.....	<b>30</b>
Aides à l'habitat.....	<b>31</b>
Santé.....	<b>32</b>
Associations culturelles.....	<b>34</b>
Associations sportives.....	<b>35</b>
Associations diverses.....	<b>36</b>
Annuaire Professionnel.....	<b>38</b>
Index PLAN.....	<b>48</b>

# Contacts ≧ utiles



## Gendarmerie

Pour tout problème de voisinage ou nuisance sonore, contactez la gendarmerie.

Dans la journée : 02 40 65 41 17

Après 20h et le week-end, faire le 17

En cas d'urgence ou d'accident, contactez l'élu-e de permanence au 06 84 62 30 98

## Raccordement ENEDIS

(Électricité)  
0970 831 970

## Dépannage ENEDIS

09 72 67 50 44  
7j/7 - 24h/24

## Urgence GRDF (gaz)

0800 47 33 33

## Culte

Les églises de Pont Saint Martin, Les Sorinières et Saint Vincent de Paul (Rezé) sont regroupées en ensemble paroissial « Mère-Teresa-en-Sud-Loire ». Des permanences sont assurées à la maison paroissiale de Pont Saint Martin (5 rue de la mairie) :

### Par des laïcs :

Le mardi de 16h à 17h30  
Le samedi de 10h à 11h30

### Par le prêtre :

jeudi de 10h à 11h30

Tél. 02 40 26 80 29

Plus d'informations sur :  
[www.paroisses-mvs.fr](http://www.paroisses-mvs.fr)  
[cate44860@gmail.com](mailto:cate44860@gmail.com)

## SAUR

### Secteur Sud Loire

Service clientèle  
02 44 68 20 09  
[www.saur.com](http://www.saur.com)

### Trésor Public

02 40 64 05 05  
3 rue Jean Sarment  
44210 Pornic

### Veolia - Eau

09 69 32 35 29  
Agence Nantes Agglomération  
30 bd Jean Monnet  
44412 Rezé Cedex

### Maison de la Justice et du Droit du Sud Loire

02 51 11 37 00  
8 rue Jean-Baptiste Vigier  
44400 Rezé

### Conciliateur de Justice Mairie de Bouaye

02 51 70 55 55  
sur rendez-vous



## Citoyens Vigilants

Le dispositif **Participation Citoyenne** permet de renforcer la vigilance des citoyen-nes dans leur quartier ou leur village afin de favoriser et faciliter le travail de la Gendarmerie dans la **lutte contre la délinquance** et notamment les cambriolages et les actes malveillants.

Retrouvez toutes les informations sur le site de la commune, onglet **vie quotidienne / citoyenneté / citoyens vigilants**. Vous souhaitez être représentante de votre secteur ? Contactez la mairie à [participation-citoyenne@mairie-pontsaintmartin.fr](mailto:participation-citoyenne@mairie-pontsaintmartin.fr)



Un projet de construction ?  
 Un permis à déposer ?  
 Un aménagement à envisager ?

Pour tous vos projets d'aménagement ou de construction (permis de construire, permis d'aménager, certificats d'urbanisme, déclarations préalables, conformités de constructions) :

#### Service Application du Droit des Sols

Grand Lieu Communauté  
 Parc d'activités de Tournebride  
 1 rue de la Guillauderie  
 44118 La Chevrolière  
 Permanences tous les après-midis  
 de 14h à 17h30 (sauf le vendredi : 16h30).  
 Sur rdv ou par téléphone : **02 51 78 47 87**  
[urbanisme@grandlieu.fr](mailto:urbanisme@grandlieu.fr)

## Aides à l'habitat

#### PERMANENCES DE CITÉMÉTRIE

Grand Lieu Communauté vous accueille et vous accompagne gratuitement dans toutes les démarches liées au programme de subventions :

Les 1<sup>ers</sup> et 3<sup>èmes</sup> jeudis de chaque mois entre 9h30 et 12h30, sur rendez-vous, au siège de Grand Lieu Communauté.

**02 85 52 34 39**

#### PERMANENCES DE L'ADIL, DU CAUE ET D'ALISÉE (ESPACE CONSEIL FRANCE RÉNOV)

Grand Lieu Communauté, l'ADIL et le CAUE sont disponibles sur rendez-vous.

#### Les 1<sup>ers</sup> jeudis de chaque mois :

- L'ADIL : informations touchant au logement, notamment l'accèsion à la propriété.
- Le CAUE : conseils aux porteurs de projet de construction, d'extension, de réhabilitation ou d'aménagement intérieur

#### Les mardis matin sur rendez-vous :

- Alisée : projets liés à la rénovation énergétique





# Santé

## Protection Maternelle et Infantile (PMI)

Dans les locaux de la petite crèche La Farandole au 4 rue du Stade. Rendez-vous au 02 40 78 70 25

- **Permanences**  
le mardi après midi
- **Consultations pour enfants**  
3<sup>ème</sup> jeudi matin du mois

### Dentistes

**Najoua Naciri,  
Le Ruyet Delphine,  
Robert François**  
**02 40 02 14 55**  
1 rue du Plessis

### Educatrice spécialisée libérale

**Jallu Sylvia**  
**06 19 90 49 73**  
2educ44@gmail.com

### Equithérapeute familiale

**Borgniet Pauline**  
**06 28 84 04 16**  
pauline.borgniet@gmail.com  
www.deszebresetdeschevaux.com

### Infirmiers

**Faouaid Christine  
Léauté Marion**  
**02 40 26 81 08**  
11 rue du Pays de Retz

**Les infirmières du Lac**  
**02 44 84 55 75**  
1 bis rue des Vignes

**Association Centre  
de soins infirmiers**  
Dans les locaux de La Farandole  
situés au 4 rue du Stade, du lundi  
au vendredi de 13h15 à 13h45 sur  
rendez-vous en appelant le  
**02 40 32 61 62**

## Positionnement des défibrillateurs

La commune dispose de 9 défibrillateurs automatiques :

- Annexe de la mairie
- Vestiaire de la salle de foot
- Hall de la Médiathèque le 3<sup>ème</sup> Lieu
- Ecole Les Halbrans
- L'Origami
- L'Eglise
- Salle de sport
- **Viais**
- **Champsioime**



## Une mutuelle communale pour garantir l'accès au soin

La Ville de Pont Saint Martin propose une mutuelle communale avec 2 organismes partenaires (Mutualia et MCRN), ouverte à tous les habitants et à des conditions avantageuses. Plus d'informations :  
<https://www.mairie-pontsaintmartin.fr/quotidien-pratique/solidarites/mutuelle-communale/>

**Kinésithérapeute**  
**Ostéopathe**

**Giffard Gaël - Durand-Giffard**  
**Mélanie - Rozier Mathieu**  
**02 40 32 71 00**  
48 rue de Nantes

**Huchet Jean-François**  
**02 40 26 80 26**  
3 place St Martin

**Le Moal Anne**  
**06 38 71 48 53**  
1 rue du Plessis

**Chary Marion - Marnier**  
**Aline - Praud Adeline**  
**09 86 78 95 89**  
3 C rue de la Mairie

**Kinésologue (psychologie**  
**énergétique)**

**Jollet Céline**  
**06 20 08 06 44**  
63 bis rue de Nantes  
celinejollet-ricordeau@orange.fr

**Laboratoire**  
**d'analyses médicales**

**Bio Loire**  
**Brassart Eva-Alexa**  
**Gautier Nicolas**  
**02 40 46 30 56 - 02 40 63 25 07**  
88 rue de Nantes

**Médecin généraliste**

**Le Gall Lise**  
**Le Daheron Betty**  
**Dubuisson Elodie**  
**02 40 26 83 28**  
22 E rue du Pays de Retz

**Arnulf Elizabeth**  
**Adam Bruno**  
**02 40 26 81 60**  
10 rue de la Mairie

**Lambert Brigitte**  
**02 40 26 81 60**  
1 bis rue des vignes

**De Cuniac Boulestin Sandrine**  
**Dorel Eric, Séon Antoine**  
**02 40 26 87 47**  
1 bis rue des Vignes

**Orthophoniste**

**Saget Gwenaëlle**  
**02 40 26 83 19**  
7 rue de la Mairie

**Ostéopathe**

**Auguin Harmonie**  
**Romain Antoine**  
**02 40 65 09 72**  
7 bis rue de la Mairie

**Menguy Marine**  
**06 95 03 98 91**  
Cabinet Médical du Plessis,  
1 rue du Plessis

**Ferré Charlotte**  
**06 69 52 85 18**  
63 bis rue de Nantes

**Lebaupin Gaëtan**  
**07 83 92 53 57**  
Pôle Santé Les Petits Ponts,  
22 E rue du Pays de Retz

**Opticien**

**Lissac**  
**02 28 25 42 81**  
101 rue de Nantes

**Optique Saint Martin**  
**02 40 02 11 59**  
21 rue de Nantes  
optiquestmartin44@orange.fr  
www.optiquestmartin.com

**Pharmacie**

**Pharmacie de la Place**  
**02 40 26 80 19 - 02 40 32 75 82**  
9 rue de la Mairie  
pharmaciedelaplace44860@gmail.com

**Pharmacie des Vignes**  
**02 40 26 83 97 - 02 40 26 84 02**  
1 rue des Vignes  
phie.desvignes@offisecure.com

**Pédiatre-podologue**

**Potier Christine**  
**06 11 47 04 84**  
2 rue de Nantes

**Psychomotricienne**  
**équithérapeute**

**Massé Lilou**  
**07 86 91 57 96**  
lmasse.psychomot@gmail.com

**Réflexologie**  
**Plantaire**

**Jorez Florence**  
**06 10 13 68 35**  
14bis rue de la Basse Forêt  
florence.jorez@gmail.com

**Lezin Céline**  
**09 53 15 36 27**  
rue de Pays de Retz

**Sage Femme**

**Guéret Stéphanie**  
**06 70 94 06 12**  
Cabinet Médical des Vignes  
1 bis rue des Vignes

**Sophrologie**

**Boucard Fabrice**  
**(Hypnothérapeute, coach**  
**de dirigeants et managers)**  
**06 34 24 45 19**  
1 rue des Tironnières  
fabrice.boucard@outlook.fr

**Héraud Armelle**  
**(hypnopraticienne)**  
**07 68 06 65 00**  
armelleheraud@free.fr  
7 rue de la mairie

**Sammut Chantal**  
**06 34 31 60 92**  
chant.sammut@gmail.com

**Shiatsu**

**Besnier Helena**  
**06 22 01 63 00**  
15 rue de la Mairie  
helenabesniershiatsu@gmail.com  
www.helenabesnier-shiatsu.com

**Vétérinaire**

**Clinique Vétérinaire**  
**du Moulinier**  
**02 40 32 30 95**  
2 rue du Moulinier



© Adobe Stock

# Associations culturelles

## Amicale Laïque

alpsm@orange.fr

## Association Musique et Danse Musique

**Lebreil Pascal**  
amd.psm44860@gmail.com  
musiquepsm@gmail.com  
Danse  
dansepsm@gmail.com  
amd-psm.fr

## A.R.E.J (Échanges, Jumelage)

**Drouin Gilberte**  
06 59 60 71 35  
arejpsmf@gmail.com

## Articréa 44

**Bertet Maud**  
articrea44@gmail.com

## Atelier Myosotis

**Pêche Dominique**  
06 71 21 04 19  
02 40 32 79 07  
dominique.peche44@orange.fr

## Clic et Scrap

**Thomas Nathalie**  
06 50 63 33 54  
clic.et.scrap@orange.fr



© FOURNIER Elise

## Comité des fêtes

**Landais Steve**  
02 40 26 80 87  
06 70 74 98 00  
Steve.landais@orange.fr

## Prêt de matériel

06 85 06 88 72

## Elan musique

**Belliard Mickaël**  
06 29 51 06 30  
elan.psm@free.fr

## Eveil de la Bénétière

**Philippe Corbineau**  
labenetiere@laposte.net

## Joyeux Saint Martin Club des aînés

**Lefievre Evelyne**  
06 69 52 84 18  
joyeuxsaintmartin@hotmail.com

## Le Petit Lieu

**Masse Sandra**  
06 24 57 23 44  
lepetitlieu.psm@gmail.com

## Les Belles Anciennes Martipontaines

**Luis Januario**  
06 62 82 38 41  
bellesanciennesmartipontaines@  
gmail.com

## Les Martin Chanteurs

**Parnaudeau Albert**  
06 88 12 54 52  
martinchanteurs@gmail.com

## Miz'En Scène

Théâtre, chant, danse pour  
enfants et adolescents  
**Josselin Duval**  
asso.mizenscene@gmail.com

## Passerelle des Arts

**Barjolle Denis**  
06 60 34 60 86  
passerelledesarts@orange.fr  
francoisechristine@orange.fr

## Photo Club

**Bouré Patrick**  
02 40 32 79 38  
06 81 88 22 79  
patboure@wanadoo.fr

## Poker Club

**Boiziot Nicolas**  
06 01 14 02 78  
pokerpcpm@gmail.com

## Sur les Chemins d'Herbonne

**Guitteny Bertrand**  
06 07 32 47 05  
surlscheminsdherbonne@gmail.com

## Troupe à l'Ognon

**Guinel Béatrice**  
06 68 22 70 19  
troupealognon@gmail.com



# Associations sportives

## Dart Magnac

**Freuchet Anthony**

06 72 18 43 65

dartmagnac@gmail.com

## FC Grandlieu

**Tréguer André**

07 88 13 39 91

presidence79@orange.fr

## Fous Roulants

**Clenet Denis**

06 09 25 25 41

lesfousroulants@outlook.fr

## Gym Santé Loisirs

**Annabelle Barré**

gslpsm44860@gmail.com

## Le Dragon Bleu

association Qi Gong

**Brisemeur Marie-Thérèse**

06 86 81 26 48

ledragonbleuqigong@gmail.com

## Randonnée

Les Marchipontains

**Mélin Marie-Céline**

06 20 64 94 12

marchipontains@outlook.fr

## USP Basket

**Bonati Magalie**

06 83 12 76 33

uspbasket.president@gmail.com

## USP Pétanque

**Padiou Gérard**

02 40 32 78 10

## USP Tennis

**Joulin Yannick**

06 37 86 00 35

viger076@gmail.com

## USP Tennis de table

**Alletz Damien**

06 76 61 15 69

alletz.damien@gmail.com

## USP Volley Ball

**Le Guern Julien**

07 85 19 33 13

psmvb44860@gmail.com

## USP Yoga

**Corbineau Claude**

06 72 85 24 32

yogapontsmartin@gmail.com



© MARY Azélic

## Associations extérieures

Animation sportive  
départementale (multisport  
7-11 ans) :

**Monnier Anthony**  
Éducateur Sportif

Conseil départemental  
de Loire-Atlantique  
Délégation du Pays de Retz  
Communauté de Communes  
de Grand Lieu

06 86 45 82 79  
anthony.monnier@loire-atlantique.fr

## Attelages

Pays de Grand Lieu

**Le Neindre François**

attelage-pays-de-grand-lieu@  
hotmail.fr

# Associations **diverses**

## Associations sociales / santé

Association Maison de Retraite  
« La Roselière »

Adam Chrystel

Centre médico-social DGAS

02 40 26 81 70

Centre de Soins Infirmiers associatif  
Bouaye/Les Sorinières

Pavageau Isabelle

02 40 32 61 62

isapvg0405@orange.fr

Confédération syndicale des familles

Le Magueresse Jean-Yves

02 40 04 43 12

Donneurs de sang

Padiou Gérard

02 40 02 38 19

gerardpadiou@yahoo.fr

Les restos du cœur de Loire atlantique

Boucherie Norbert

06 70 60 54 86

ad44.itinerant@restosducoeur.org

Pause Café

Padiou Béatrice

06 77 84 95 82

gerardpadiou@yahoo.fr

Protection Civile 44

Antenne de Pays de Grand Lieu

(Secourisme, actions solidaires et sociales)

paydegrandlieu@44.protection-civile.org

Service de Soins Infirmiers à Domicile  
pour Personnes Agées (SSIDPA)

s.s.i.d.p.a@wanadoo.fr

## Associations Enfance Jeunesse

APEL

Bouvais Laura

apel.ecolesaintjosephpsm@gmail.com

FCPE (Fédération des Conseils  
de Parents d'élève)

Monharoul David

fcpepsm@gmail.com

OGEC (Organisme de Gestion  
des Ecoles Catholiques)

Couder Julien

ogec.ecolestjosephpsm@gmail.com

## Associations Nature et environnement

AMAP Martipontaine

Leclès Cécile

06 87 53 16 89

amap.martipontaine@gmail.com

Association de chasse de la Croix Bayonne

Guillou Christian

02 40 32 74 96



© CRIVELLARI Giulio

Association société communale de chasse

**Guillou Denis**  
02 40 31 20 91

La cicadelle

**Doussin Titouan - Animateur du secteur LA**  
07 81 78 42 24  
titouan.d@cicadelle.org

Société de chasse du Fréty

**Pogu Christophe**  
02 40 32 76 85

## Autres activités

Alternative citoyenne

**Pésigot Nicolas**  
06 24 62 39 90  
alternativecitoyenne@gmail.com

ASC Champsiome

**Camille Denniel**  
camille.denniel@gmail.com

Association des Hébergeurs de Grandlieu

**Audineau Françoise**  
06 16 61 05 41  
hebergeursdegrandlieu@gmail.com

Association paroissiale

**Musset Paul**  
02 40 32 76 70

Ensemble Réussir Pont Saint Martin

**Chiron Christian**  
06 79 57 29 68

Golf la Marionnière

**Le Bon Regis**  
06 78 62 26 73  
regis.lebon@wanadoo.fr

Jardins de l'Ouche Cartière

**Audineau Françoise**  
06 16 61 05 41  
contact@gitenantesgrandlieu.fr

Nivardiere Eco

**Coquet Cyril**  
06 82 20 85 53  
nivardiere.eco@gmail.com

Parti socialiste

Section de Pont Saint Martin/Saint Aignan

**Contact : Gaudin Emmanuel**  
pontsaintmartins@yahoo.fr  
www.ps44.fr

Regard de Lutin

**Sammut Chantal**  
06 34 31 60 92  
contact@regardelutin.com

Union des Commerçants Artisans

Professions Libérales (UCAPL)

**Dublet Willy**  
06 07 97 75 59  
contact@ucapl.fr

Union Nationale des Combattants

**Bodiguel Jocelyne**  
06 77 43 31 77



# Annuaire

# professionnel

## LES MÉTIER DE BOUCHE

**Boucherie - Charcuterie**  
**Traiteur**

### BOUCHERIE-CHARCUTERIE CHOBLET

02 40 02 00 49

6 rue du Pays de Retz  
charcuteriechoblet@bbox.fr

**Boulangerie - Pâtisserie**

### ENFARINÉ

02 40 26 80 96

21 rue de Nantes

### LE FOURNIL ST MARTIN

02 40 32 75 95

1 rue des Vignes

### LE MOULIN VRIGNAUD

02 40 32 72 87

24 route de la Roche  
boulangerievrignaud@wanadoo.fr

### LES PTITS CHOUX

#### EN PAGAILLE

02 40 26 80 17

1 rue Maurice Utrillo  
julien.chalmandrier@orange.fr

**Café - Tabac - Bar**

### CAFE DE LA PLACE

02 40 26 81 96

4 rue du Pays de Retz

### CAFE L'ÉVIDENCE

02 40 32 76 90

2 bis place Saint Martin

### LE SHAK'HER

07 60 43 32 23

1955 rue de Nantes

**Cave**

### LA CAVE À L'ENVERS

09 81 37 85 87

5 place Bretagne  
lacavealeners@gmail.com

### LA CAVE LAURENT

09 83 88 65 30

95 rue de Nantes  
contact@lacavelaurent.fr

**Foodtruck**

### C'CI BON

06 73 06 39 26

### LA FOUÉE FOODTRUCK

06 33 48 07 16

1bis rue du Paradis des Hiboux  
www.lafouee.com

**Réception**

### CHÂTEAU DE LA PIGOSSIERE

02 40 26 80 03

Château de la Pigossière  
info@chateau-de-la-pigossiere.com  
www.chateau-de-la-pigossiere.com

### CHÂTEAU DE LA RAIRIE

06 14 91 66 40

contact@chateaudelarairie.com  
www.chateaudelarairie.com

**Restauration**

### COCOON

07 59 52 70 91

5 rue du Square

### "DOMAINE DE LA GRANDE

#### BAUCHE"

07 61 83 82 51

La Grande bouche  
contact@lagrandebauche.com

### KÉBAB PONT SAINT MARTIN

09 77 30 11 05

9 rue de Nantes

### KIOSKE À PIZZA

02 40 26 24 84

### L'ENTREPÔT 16

02 28 91 08 67

16 rue de la Communauté

### PAT' A PIZZ'

02 40 32 75 32

2 bis rue de Nantes  
starfixe2@wanadoo.fr

### RELAIS CÔTE OUEST

02 40 32 72 40

11 rue de la Flamme Olympique  
michae.basile@orange.fr  
www.lerelaiscoteouest.com

### L'ESSENTIEL

02 40 32 75 44

10 rue du Pays de Retz

**Vente**

### KREEMA MESEPICES.COM

09 72 60 73 10

www.mesepices.com

### LA P'RAIRIE DES SAVEURS

02 28 07 03 20

06 07 78 54 13

Les Rairies  
la-prairie-des-saveurs@orange.fr

### ATLANTIC VERT

02 40 26 75 78

Rond point de Viais

### SUPER U

02 40 26 81 64

2 rue des Vignes  
superu.pontsaintmartin@systeme-u.fr

**Traiteur**

### PAPILLES ET CONFETTIS

06 37 13 26 87

contact@papillesetconfettis.com

## SERVICES

Accompagnement fin de vie

**CHRISTELLE GOURAUD**

(Ultimots)

Christelle-gouraud.fr

07 60 14 90 73

contact@christelle-gouraud.fr

Assurance

**OCASSUR / ASA ASSURANCES**

(Atlantique Service Assurances)

02 40 02 12 12

4 rue des Tuiliers - BP 33

asa44@wanadoo.fr

Auto-école

**BSP CONDUITE**

02 28 25 42 92

93 rue de Nantes

Avocat

**CABINET AVOCAT**

02 40 47 33 85

12 place Saint Martin

s.audureau@free.fr

Banque

**CREDIT AGRICOLE**

02 40 32 70 86

1 place Saint Martin

pont.stmartin@

ca-atlantique-vendee.fr

www.ca-atlantique-vendee.fr

**CREDIT MUTUEL**

02 51 88 68 00

91 rue de Nantes

3610300@creditmutuel.fr

Beauté - Bien-être

**BELLE ET BIEN**

02 40 02 47 36

5 bis rue du Square

institutbelleetbien44@gmail.com

**L'APOGÉE**

07 67 88 13 36

contact@lapogee.fr

**LES LAMES DU BARBU**

2 place Saint Martin

www.planity.com

**L'INSTITUT DE BEAUTE**

02 40 26 83 32

99 rue de Nantes

nbeaute@orange.fr

**ONGLE D'ENVIE**

06 66 12 51 12

prudhomme.m@neuf.fr

Billard

**L'UNIVERS DU BILLARD**

02 40 59 29 71

8 bis rue de la Communauté

Blanchisserie

**BLANCHISSERIE DU SUD LOIRE**

07 68 51 64 27

12 rue de la Communauté

contact@blanchisseriesudloire.fr

Carrosserie

**NHB AUTOMOBILES**

09 83 57 00 48

4 Ter rue du Plessis

contact@nhb-automobiles.fr

www.nhb-automobiles.fr

**EPIARD CARROSSERIE**

02 40 26 88 88

02 40 32 71 08

2 La Basse Forêt

www.epiard.fr

Chargée de communication

freelance

**LITTLE SUN**

bonjour@little-sun.fr

07 50 08 14 12

www.little-sun.fr

Facebook : @littlesun.fr

Coaching Accompagnement

**BLANDINE GODARD**

06 12 56 14 21

7 rue des Diligences

godard.blandine@gmail.com

**EMILIE ROZET**

06 87 15 24 48

www.honi-coaching.fr

emilie@honi-coaching.fr

**KRISTEL**

**RAKOTOMANGA**

06 71 68 51 40

kristelr.coaching@gmail.com

**MÉLISSA GAUDUCHEAU**

07 56 13 68 84

22E rue du Pays de Retz

www.melissa-gauducheau.fr

contact.mgauducheau@gmail.com

Coiffure à domicile

**Annuaire**

**L'EFFET DU MIROIR**

06 17 13 71 16

leffetdumiroir@laposte.net

**MORGANE**

**COIFFURE**

06 60 34 91 34

morgane.guellec29@gmail.com

Coiffure en salon

**ART DE COIFFER**

02 40 76 31 53

46 rue des Sables

**MESSIEURS DAMES**

02 40 26 85 06

1 rue des Vignes

**LA BELLE COUPE**

02 40 26 48 95

36 rue de Nantes

salonlabellecoupe@gmail.com

**COIFF & CO**

(sans rdv uniquement)

02 51 11 96 72

97 rue de Nantes

**SALON SAINT MARTIN**

02 40 32 72 73

6 place Saint Martin

p.o.g.g@orange.fr

Conseil aux entreprises

**BICOOL@WORK**

06 79 77 19 96

anne@bicoolatwork.fr

**BIEN VIVRE MON ENTREPRISE**

06 45 49 77 10

gaelle.chauveau@bienvivre-

monentreprise.fr

### Conseil en immobilier

#### LAURIANE GUYON

Conseillère indépendante  
06 15 08 70 15

#### JULIEN CHARLET

Conseiller indépendant  
06 37 28 77 59  
julien.charlet@iadfrance.fr

#### CÉLINE MAISONNEUVE

Conseillère indépendante  
06 22 32 84 56

### Conseil en ressources humaines

#### SYMBIOS CONSEIL

bertrand.bollet@symbios-  
conseil.fr  
12 rue de l'Industrie dans la  
Zone de la Nivardière.

### Courtage en travaux immobiliers

#### CELINE BOUTIN

SAS BATIR ICI  
02 40 04 38 60  
4 rue de l'Artisanat

### Cosmétiques et complément alimentaires

#### NATURALOÉ

02 51 11 07 17 / 07 71 01 78 48  
j.orhon@naturaloe.fr

### Coupes, insignes, trophées

#### DISTINCTIO

02 40 58 14 14  
75 rue des Sables

### Couture

#### ALB COUTURE

07 86 76 18 99  
29 rue d'Herbauges  
alb.couturepro@gmail.com

#### ALINE COUTURES

ET RETOUCHES  
06 12 09 05 03  
aline.merrien@hotmail.fr

40/www.mairie-pontsaintmartin.fr

### ELLE EST D'AILLEURS ATELIER

07 89 43 99 66

5Ter rue de la Bauche Tue Loup

### Création de bijoux

#### ARTMONIE PERLES

06 18 06 32 03  
25 rue de la Basse Forêt

### Création mobilier en cartons

#### 123 CARTONS

06 07 60 98 23  
12 impasse de la Croix Olive  
123cartons@gmail.com

### Ecole de plongée

#### L'ATELIER COMMERCIAL

#### MESSU PLONGÉE

06 32 18 85 19  
alainjmessu@wanadoo.fr

### Electroménager TV-Antenne

### Cuisiniste - Électricité générale

#### ELECTRO CM

02 40 32 78 75  
2 bis rue de l'Artisanat  
electro.cm@orange.fr  
www.electro-cg.com

### Entretien des pneus

#### ELMO SERVICES

06 36 11 75 24  
La Haute Gobinière

### Espaces de coworking

#### L'ÉCHANGEUR

02 52 59 49 99  
4 rue des Tuiliers  
www.lechangeur-coworking.fr

#### PUF COWORKING

07 62 95 77 82  
contact@puf-cowork.com  
www.puf-cowork.com

### Évènementiel

#### DYNA'MIC

06 89 14 38 58  
jeremie@dyna-mic.fr  
www.dyna-mic.fr

### Expert-comptable

#### ABAQ CONSEIL

02 40 32 57 95  
ZA de Viais - 4 rue des Tuiliers  
conseil@abaq-expert.com  
www.abaq-expert.com

### Furoshiki : nouage / emballage en tissu

#### L'ATELIER DU FUROSHIKI

06 83 71 59 41  
4 rue des Ecobuts  
contact@latelierdufuroshiki.fr

### Fleuriste

#### EUPHORBIA

02 40 26 86 50  
2 rue du Square  
euphorbia-fleurs@hotmail.fr

#### FLEURS VAGABONDES

07 86 72 74 11  
www.fleursvagabondes.fr

### Garage automobile

#### ATLANTIC VSA

02 40 32 70 57  
3 rue de la Communauté  
renaultatlantique-vsa@orange.fr

#### M. AUTO SUD LOIRE

02 40 26 86 61  
12 rue de l'Artisanat  
m.autosudloire@gmail.com

#### PONT SAINT MARTIN

AUTOMOBILES  
02 40 26 82 83  
78 rue de Nantes  
peugeot.psm@gmail.com

### Garage centre de contrôles

#### VIAIS AUTO CONTRÔLE

02 40 02 11 00  
6 rue de la Communauté

**Garage - Vente véhicules  
d'occasion**

**ACE AUTO**

09 82 54 64 48

contact@aceauto.fr

www.aceauto.fr

**BV AUTOS 44**

06 48 29 16 53 - 02 40 59 69 09

6 rue de l'Industrie

bvautos44@orange.fr

**ETL AUTOS**

02 40 65 03 88

Le Pas Garraud

etlautos@bbox.fr

www.etlautos.fr

**WESTAUTO 44**

06 86 11 99 37

4 rue de la Métallurgie

**Garde d'animaux**

**GARDE ANIMYO**

(YOANN BABIN)

06 69 69 62 21

contact@gardeanimyo.fr

gardeanimyo.fr

**Gestion administrative et  
commerciale**

**CMC**

06 43 46 51 34

Mu.chauvet44@gmail.com

**JULIE LE CARS**

Office Manager

06 58 37 47 25

julielecars@yahoo.fr

**Gestion de paies et conseils RH**

**NUMERIQ CONSEIL**

02 40 32 50 93

gestion@numeriq-conseil.com

www.numeriq-conseil.com

ZA de Viais - 4 rue des Tuiliers

**SOLU'PAIE**

elodie.raitiere@solu-paie.fr

fabrice.boucard@solu-paie.fr

06 73 00 84 45

06 34 24 45 19

https://www.solu-paie.fr

**Hébergement**

**GITE DU FRAIS CORMIER**

02 40 05 79 51

06 85 66 58 20

La Basse Vincée

ent.binetdenis@wanadoo.fr

Résa : www.gites-de-France.com

**GITES DE LA MARIONNIERE**

06 74 24 46 96

La Marionnière

regislebon44@gmail.com

**GITES DE NANTES GRANDLIEU**

02 40 32 70 26 / 06 16 61 05 41

4 rue du Grand Moulin

contact@gitenantesgrandlieu.fr

www.gitenantesgrandlieu.fr

**Immobilier**

**NESTENN**

02 28 91 99 76

97 rue de Nantes

**M.P.G. IMMOBILIER**

02 40 26 24 10

7 Place de Bretagne

mpg-immo@wanadoo.fr

**Intégrateur audiovisuel**

Home cinema, multiroom

et réseaux

**JSI**

06 20 41 13 30

jeremy.samain59@gmail.com

**PLUG'IN DESIGN**

3bis rue de la Communauté

04 72 28 40 63

**Maroquinerie**

**ATELIER PEAUX ET CHIC**

06 71 13 18 02

2 impasse du Fief Prou

contact@peauxetchic.com

www.peauxetchic.com

**Micro-crèche**

**BILLES D'EDUC**

09 83 65 75 38

06 73 51 77 82

14bis rue de l'Artisanat

microcreche.psm@outlook.fr

**MICRO-CRÈCHE DES SABLES**

06 82 83 23 56

44bis rue des Sables

**Notaire**

**MAGALI JÉHANNE**

02 40 63 14 77

1, place de Bretagne

**Opticien**

**LISSAC L'OPTICIEN**

02 28 25 42 81

101 rue de Nantes

lissac.pontsaintmartin@gmail.com

**OPTIQUE SAINT MARTIN**

02 40 02 11 59

21 rue de Nantes

optiquestmartin44@orange.fr

www.optiquestmartin.com

**Pompes funèbres**

**ESPACE FUNERAIRE DU LAC**

02 40 48 20 11

5 rue de l'Artisanat

pfgautier@hotmail.fr

**Praticienne en neuro**

feedback

**MA BULLE DE**

NEUROFEEDBACK

07 50 08 14 12

bonjour@mabulledeneurofeedback.fr

**Produits biologiques et**

écologiques - cosmétique

**PURE**

06 82 27 13 82

40 rue de Nantes

jcechappe@gmail.com

**Publicité**

**ATLANTIC COVERING**

07 86 48 91 46

www.atlantic-covering.com

atlantic.covering@outlook.com

**DIFRACO 616**

09 73 11 48 81

06 86 94 26 80

6 rue de l'Industrie

difracco@gmail.com

www.difracco.fr

Services à la personne -  
entretien jardin

### BREIZH SERVICES

02 40 26 85 72

9 rue de l'Industrie

contact@lequellecpaysage.com

Services à la personne  
Informatique pour les  
seniors

### MY FORMATION 44

06 80 73 29 20

www.myformation44.com

## Bâtiment

Agencement intérieur

### ROUGE DESIGN

06 65 39 77 18

25 rue du Moulin Rouge

contact@rouge-design.com

Architecte d'intérieur  
dessinatrice

### MARILYNE RENOUARD

06 02 35 62 34

7C rue du Grand Frety

www.arcade-mr.fr

Couverture

### NOURRY COUVERTURES

02 40 13 01 16

2 rue de la Communauté

contact@nourry-couvertures.fr

Electricité générale

### E.G.C.F.

02 40 26 85 25

10 rue de l'Artisanat

contact@egcf.fr

www.egcf.fr

### LUSSEAU SQUIBAN

02 40 04 74 34

14 rue de la Lagune

Energie solaire

Etudes techniques

### ITEC FLUIDES

02 40 63 65 31

9 rue de la Lagune

www.itecfluides.fr

Ingenierie, bureaux d'etudes

### AC ENVIRONNEMENT

02 52 33 12 53

4 rue de la Flamme Olympique

contact.loire-atlantique@

ac-environnement.com

Imperméabilisation  
couverture et façades

### STYL'PROTECT

09 83 77 54 85

79 rue des Sables

epjmstylprotect@bbox.fr

Isolation

### ISOTECH ENERGIE

06 22 83 79 68

2 impasse de la Mône

www.isotech-energie.com

Isolation par l'extérieur

### IEL - ÉTUDES ET INSTALLATIONS

02 40 74 40 28

3 impasse de la Chaudron-

nerie

contact@iel-energie.com

Maçonnerie

### BTM MACONNERIE

06 61 39 70 38

77 rue des Sables

### CONSTRUCTIONS SUD 44

02 40 31 26 94

77 rue des Sables

constructionsud44@orange.fr

### SARL BOUTIN CHRISTOPHE

02 40 04 38 60

4 rue de l'Artisanat

www.maconnerie-boutin.fr

boutin.christophe3@wanadoo.fr

Maçonnerie - pierre  
décoration intérieure

### CESBRON JEROME

06 13 82 01 41

Les Plantes

archideco-cesbron@hotmail.fr

Menuiserie

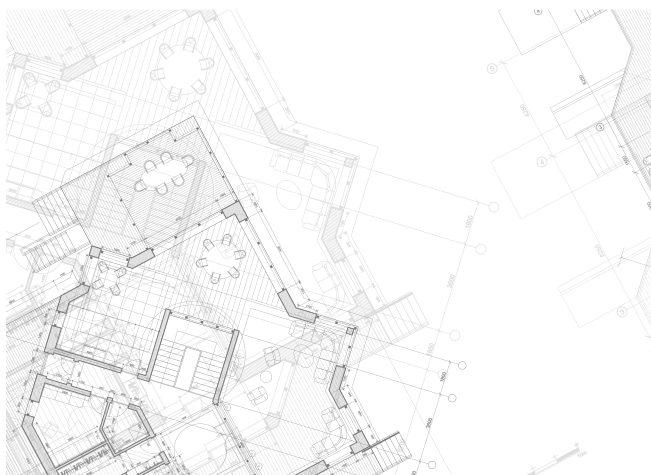
### ATELIER QUERCÉA

02 40 32 77 76

1 rue de l'Artisanat

atelier-quercea.fr

www.atelier-verot.com



## CB'RENOV

06 30 12 35 37

9 rue de l'Enclose  
cbrenov@orange.fr

## CS MENUISERIE

06 88 17 12 88

02 40 76 79 77

csm44@hotmail.fr

## IB MENUISERIE CHARPENTE

06 78 67 71 10

2 Le Grand Frety  
ibmenuiseriecharpente.fr

## IFP BOIS

06 76 53 12 16

ZA Nivardière  
8 rue de l'Artisanat

## LEBEAUPIN NICOLAS

02 40 02 19 54

ZI Viais  
11 rue de la Lagune  
www.menuiserielebeaupin.fr

## LES VOLETS NANTAIS

02 40 80 03 92

4 rue des Tuiliers

## SARL MANDRET PATRICE

02 40 02 10 90

34 rue des Ménanties

## Multi-travaux

## VINCENT MOUYSSET

## AMBIANCE RÉNOVATION

06 69 56 29 87

21 le Fréty  
contact@ambiance-  
renovation-44.fr

## Négoce

## SAB FRANCE

02 51 89 76 76

3 rue de la Lagune  
www.sab-cables.com

## Paysagiste

## LE QUELLEC PAYSAGE

02 40 26 85 72

9 rue de l'Industrie  
contact@lequellec Paysage.com  
www.lequellec-paysage.com

## PILOQUET FABRICE

02 40 32 78 64 / 06 79 93 31 04

Le Plessis

## Peinture-décoration

## BROUARD PEINTURE (SARL)

02 40 49 58 92

06 84 04 38 89

6 rue de la Métallurgie  
sarlbrouard-peinture@orange.fr

## CLAIRE CRÉATIONS

07 86 57 81 11

48 rue des Barres  
entreprise.clairecreations@  
gmail.com

## GAUDIN HERVÉ

02 51 71 95 64

12 bis rue de la Planche au Bouin

## NICO D'CO

06 84 11 81 93

La Petite Etournière  
nico.dco44@orange.fr

## SINGULIER

06 16 99 14 49

3 chemin du Rocher  
singulier-peinture@orange.fr

## Plaquiste

## CONFIANCE BAT

09 86 67 84 45

confiancebat@hotmail.com

## Plomberie - Chauffage

## AUX BONS TUYAUX

06 75 13 09 70

2 rue de la Basse Ménantie  
abt44@free.fr

## CORMIER YONNICK

02 40 26 23 30

06 89 56 44 83

15 rue de la Mairie  
sarl.cormier@gmail.com

## LA PLOMBERIE NANTAISE

06 31 27 41 13

10 rue de la Futaie  
francois\_cubas@hotmail.fr

## PSM CHAUFFAGE

02 40 32 75 75

73 rue des Sables  
www.psm-chauffage.com  
psm.chauffage@oceamail.com

## Rénovation

## PRH

02 40 78 65 15

5 allée du Petit Fréty  
contact.prh@wanadoo.fr

## Rénovation d'intérieur

## ANTHONY VOLANT

06 62 81 49 46

tonyvolant03@gmail.com

## Systèmes connectés

## B2AI

02 28 25 79 81

10 rue de la Lagune

## Terrassement

## JMTP FIGUREAU

02 40 04 33 66

6 rue de la Lagune

## Travaux publics

### BOUCARD SÉBASTIEN

02 40 26 89 03

Le Pré Marguin  
Rue du Pays de Retz

### FGLTP FIGUREAU GAËTAN

06 13 63 95 50

8 bis rue des Ecobuts  
fg.t.tp44@gmail.com

### MONNIER TP

02 40 32 73 84

06 07 82 63 62

Rue de la Lagune  
monniertp@orange.fr



## Industrie

### CABINET D'ÉTUDES

### HYDROGEOTHECHNIQUE

02 40 40 76 57

79 rue des sables

### EUROPE QUALITÉ FRANCE

02 52 70 09 10

15 rue de la Lagune

### HYDROTEC

02 28 25 98 30

15 rue de la Lagune  
info@hydrotec-atlantique.fr

### Carosserie industrielle hydraulique

### TECHYDRO

02 40 32 75 20

10 rue de la Communauté  
44/www.mairie-pontsaintmartin.fr

### Commercialisation insectes, auxiliaires micro-organismes

### KOPPERT FRANCE

02 40 02 11 11

14 rue de la Communauté

### Commerce de gros de matériel électronique

### DIGITAL DISPLAYS

02 51 78 99 01

4 rue des Tuilleries

### Construction de préfabriqués

### ALGECO

02 40 26 87 87

10 rue de la Flamme Olympique

### Découpe industrielle de métal

### OXYMETAL OUEST

02 40 02 15 15

1 rue de l'Industrie  
www.oxymetal.com  
cial.nantes@oxymetal.com

### Distribution et installation de traitement de pompage et d'irrigation

### TPI (TRAITEMENT POMPAGE IRRIGATION)

02 28 25 90 55

71 rue des Sables  
www.tpi-ouest.fr  
contact@tpi-ouest.fr

### Distribution gaz industriels et médicaux

### AIR PRODUCTS

02 40 32 79 12

3 rue de l'Artisanat

### Fabrication, achat et vente de palettes

### HAY SERVICES

02 40 47 43 92

3 rue de la Flamme Olympique  
contact@palette-services.fr

### Fabrication et installation de tableaux électriques

### I.C.C. TABLEUX

02 40 26 85 78

2 rue des Tuilleries

### Fumigation et sanitation

### SEREC FRANCE

06 75 92 26 35

3 rue de l'Artisanat  
atlantic@serecfrance.com

### Informatique

### VISIATIV

02 85 52 08 37

22 rue de la Roche - BP 24

### Installation de serres maraîchères et horticoles

### GROUPE SQUIBAN

02 40 04 74 34

PA de Viais

### Installations frigorifiques Climatisation

### OUEST THERMIC

02 40 32 51 50

2 rue de la Flamme Olympique

### Laboratoire d'analyses industrielles

### ES QUALITÉ

02 40 43 77 44

2 rue de l'Industrie

### Livraison à domicile de surgelés

### THIRIET DISTRIBUTION

02 40 32 43 34

8 rue de la Communauté

### Matériel et fournitures pour blanchisseries, laveries, pressing, cuisines professionnelles

### COLAV

02 40 02 10 30

4 rue de la Communauté

## Mécanique de précision

### VINCEE MECANIQUE

02 40 32 74 48

6 rue des Tuilliers

vincee-mecanique@orange.fr

## Négoce en composants

hydrauliques -  
chaudronnerie - fabrication  
de réservoirs

### EUROP-HYDRO

02 40 58 53 70

9 rue de la Flamme Olympique

contact@europ-hydro.fr

## Savonnerie

### SAVONNERIE

### DE L'ATLANTIQUE

02 40 13 50 50

114 rue des Sables

## Serrurerie - métallerie - soudure

### CED ACIER

02 40 33 54 50

5 rue de la Flamme Olympique

contact@cedacier.fr

### INDU'STEEL CONCEPT

02 51 77 05 05

7 rue de l'Industrie,

Z.A La Nivardière

yassine.adrouche@

industeelconcept.fr

www.industeelconcept.fr

### MÉTALLERIES DE GRAND LIEU

02 51 70 16 60

11 rue de l'Industrie

### MICHAUD ANTHONY

02 40 32 70 67

1 rue de la Flamme Olympique

## Solutions informatiques

### APS SOLUTIONS

### INFORMATIQUES

09 70 09 30 32

2 rue de la Lagune

serviceclient@aps-si.com

## Système de manutention continue (bandes transporteuses)

### NETCO

02 40 32 73 00

10 rue de l'Industrie

secretariat.atlantique@netco-  
sas.com





© GODARD Cédric

## Transports

### Transporteur indépendant

**ATLANTIQUE LAVAGE  
TRANSPORT**

**02 28 25 64 97**

1 rue de la Lagune

**JF BOIS TRANSPORTS**

**02 40 26 86 82**

2 rue de la Coquinerie

Transports , locations,  
stockages frigorifiques

**TRANSPORTS LE CLAINCHE  
(T.L.C.)**

**02 40 26 88 08**

12 rue de l'Industrie

leclainche@tlc-44.com

### Transports routiers

**AMG LOGISTICS  
MICHEL GARNIER**

**02 40 02 50 00**

4 rue des Tuiliers - Viais

contact@amglogistics.fr

**TRANSPORT HERVE**

**02 40 04 34 11**

7 rue de l'Industrie

**TRANSPORTS TESSIER**

**02 40 26 80 80**

rue des Sables

# Exploitants agricoles

vente directe

Pension équestre

## ÉCURIES DE LA MÔNE

*Pensions pour chevaux*

06 85 33 37 64

06 84 83 68 36

25 rue de la Mône

## LES ÉCURIES DE FRED

06 80 59 86 21

133 rue de La Haute

Ménantie

Conseil et Recherche

Maraichage

## FÉDÉRATION DES MARAICHERS NANTAIS

02 40 89 79 54

La Métairie Neuve

[www.maraichersnantis.fr](http://www.maraichersnantis.fr)

Éleveur

## FERME DE LA MORICIÈRE

*Élevage bio de brebis*

*laitières et bovins viande*

*Vente directe de produits*

*laitiers au lait de brebis*

*Viande d'agneau, veau et*

*bœuf*

06 75 30 21 04

La Moricière

1683 route de Nantes

[earl.teruin@gmail.com](mailto:earl.teruin@gmail.com)

## GAEC DE LA CHEVRETTE

*Élevage caprins*

02 40 26 86 67

643 Rue du Landais

## LA FERME DU PRÉ BOURDIN

*Élevage Bio bovins viande,*

*vente directe sur commande*

06 62 35 80 68

459 rue de la Coletterie

[lafermedupreboudin@laposte.net](mailto:lafermedupreboudin@laposte.net)

## SCEA TERRIEN

*Élevage bovins viande.*

*Maraichage, plantes*

*aromatiques et petits fruits,*

*vente directe sur commande*

06 08 76 04 10

9, impasse des Châtaignier

## SYLVAIN GUILLOT

*Élevage bovins viande,*

*vente directe sur commande*

06 31 14 39 43

[sylvainboss@orange.fr](mailto:sylvainboss@orange.fr)

12 La Jeudonnerie

Maraîcher

## EARL VIVEZ-GETAL PRODUCTION

*Horticulture et maraichage en*

*permaculture Vente directe*

06 26 93 29 43

Rue de l'Eveil - Viais

[vivez-getal@outlook.fr](mailto:vivez-getal@outlook.fr)

## LES SERRES DU FRETÉ

02 40 32 72 61

20 Chemin du Petit Fréty

## SCEA DE LA VINCEE

02 40 31 27 20

18 rue de la Vincée

Viticulteur

## CAVE JULIEN CORBINEAU

*Vente directe*

06 88 77 12 79

31 ter rue des Sables

[jcorbineau.jc@gmail.com](mailto:jcorbineau.jc@gmail.com)

## VIGNOBLE CORBINEAU MIREILLE ET LAURENT

*Vente directe*

02 40 32 70 78

31 bis rue des Sables

[vignoble.corbineau@orange.fr](mailto:vignoble.corbineau@orange.fr)

[www.vignoblecorbineau.fr](http://www.vignoblecorbineau.fr)



© CRIVELLAB/Giulio

# Index général

<b>A</b> bbaye (impasse de l') ..... H7	Dyonisos (impasse) ..... D5	<b>I</b> bis Dorés (allée des) ..... C5	Petit Moulin (rue du) ..... D5
Abbaye (rond-point de l') ..... H7	<b>Ë</b> chappé (Passage) ..... D6	<b>I</b> ndustrie (rue de l') ..... D7	Petite Ménantie (rue de la) ..... F4
Abreuvoir (impasse de l') ..... F2	<b>E</b> cobuts (rue des) ..... F2-G2	Iris des Marais (rue des) ..... E6	Petite Noë (rue de la) ..... F4
Ajoncs (impasse des) ..... F2	<b>E</b> coles (rue des) ..... D6	<b>J</b> acinthes (rue des) ..... E6	Petites pièces (impasse des) ..... H7
Anciens combattants (pl. des) ..... D6	<b>E</b> cureuils (rue des) ..... I6	Jardins du bourg (All. des) ..... C6-D6	Petits Bruleaux (impasse des) ..... G2
Anselme (impasse) ..... C6	<b>E</b> mière (Rue de l') ..... F6	Jeudonnerie (la) ..... G7	Petits Cantons (impasse des) ..... G1
Arenthée (rue de l') ..... F2	<b>E</b> moutis (Impasse des) ..... F2-G2	Jeudonnerie (rue de la) ..... H7-G7	Petits Prés (impasse des) ..... B6
Artisanat (rue de l') ..... D7	<b>E</b> nclose (impasse de l') ..... H7	Joncs Fleuris (rue des) ..... E6	Pierre (rue de la) ..... F2
Aubépines (Rue des) ..... C5	<b>E</b> nclose (rue de l') ..... H7-I7	<b>L</b> ac (avenue du) ..... D6-E6	Pinier (route du) ..... B4-B5
Automne (impasse de l') ..... I6	<b>E</b> ole (impasse) ..... F2	Lagune (rue de la) ..... G7	Pigossière (la) ..... D6
<b>B</b> arreaux (impasse des) ..... E4	<b>E</b> picerie (rue de l') ..... F2	Landais (le) ..... F8	Pigossière (rue de la) ..... D6
Barres (rue des) ..... C5	<b>E</b> ssart (rue de l') ..... F4	Landais (rue du) ..... F8	Pinsons (rue des) ..... C5-C6
Bas Buisson (Impasse du) ..... C6	<b>E</b> tourmière (rue de l') ..... F6-E6	Landes (Impasse des) ..... F2	Planche au Bouin (ch. de la) ..... D5
Basse Forêt (rue de la) ..... D2-D3-E3	<b>E</b> urope (rond-point de l') ..... D5	Landes Blanches (les) ..... H4	Planche au Bouin (rue de la) ..... D5
Basse Fréche (chemin de la) ..... H8	<b>E</b> veil (rue de l') ..... H8-I8	Lauriers (passage des) ..... F2	Planchette (impasse de la) ..... E3
Basse Ménantie (la) ..... G5	<b>F</b> auvettes (rue des) ..... C6	Lavau (rue de) ..... F3	Planchette (la) ..... E3
Basse Vincée (rue de la) ..... G5-H5	<b>F</b> ief Prou (impasse du) ..... C6	Lavau (rue de) ..... F2-F3	Planchobain (impasse de la) ..... D5
Bauche du Bois (impasse du) ..... E5	<b>F</b> ilaos (rue des) ..... D5	Lèvre (impasse du) ..... F3	Plantes (chemin des) ..... F6
Bauche Tue-Loup (imp. de la) ..... G3	<b>F</b> ilée (route de la) ..... H4	Loreaux (chemin des) ..... C3-D3	Plesse (chemin de la) ..... E4
Bauche Tue-Loup (la) ..... G3	<b>F</b> lammé Olympique (rue de la) ..... H7	Loriots (rue des) ..... C5-C6	Plesse (rue de la) ..... E3-E4
Bauche Tue-Loup (rue de la) ..... G3	<b>F</b> onderie (rue de la) ..... D7	<b>M</b> airie (rue de la) ..... D6	Plessis (château du) ..... E7
Beau Prêtre (chemin du) ..... C6	<b>F</b> ontaine (impasse de la) ..... I7	Malabrit (le) ..... G9	Plessis (le) ..... D7-E7
Bécasses des Bois (allée des) ..... C5	<b>F</b> ontaine Laurent (rue) ..... F1-G1-G2	Malabrit (rue du) ..... G9	Plessis (rue du) ..... D6-D7
Bel'Air ..... D4	<b>F</b> onteny (rue du) ..... I7-I8	Marais (chemin du) ..... C6	Pommeraié (impasse de la) ..... F3
Bénétière (la) ..... I7	<b>F</b> ossés (rue des) ..... C6	Marais (rue du) ..... C6	Pommeraié (rue de la) ..... F3
Bénétière (rue de la) ..... H7-I7	<b>F</b> rais Cormier (chemin du) ..... H5	Marché (place du) ..... D6	Prairie (Rue de la) ..... C5-C6
Blé Noir (impasse du) ..... F1	<b>F</b> utaie (Rue de la) ..... C5	Marionnière (impasse de la) ..... C4	Pressoir (impasse du) ..... C5
Bois de Sendal (rue du) ..... F5	<b>G</b> are (rue de la) ..... D6	Marionnière (rue de la) ..... C5-C4	<b>Q</b> uatre Vents (rue des) ..... H7
Bolets (allée des) ..... I6	<b>G</b> arenne (chemin de la) ..... I8	Marouettes (rue des) ..... C5	<b>R</b> abouin (impasse René) ..... D6
Bonne Terre (chemin de la) ..... H8	<b>G</b> arennes (impasse des) ..... I6	Marsoise (chemin de la) ..... C3-C4	Rairie (la) ..... D4
Bosquet (avenue du) ..... D6	<b>G</b> arrotières (les) ..... H6	<b>M</b> élier (impasse du) ..... I7	Rairies (impasse des) ..... D3-4
Bourie (la) ..... D5	<b>G</b> arrotière (impasse de la) ..... H6	Ménanties (rue des) ..... E5-F5	Rairies (les) ..... D3
Bourie (rue de la) ..... D5-C5	<b>G</b> arrotières (rue des) ..... H6	Menantie Hervé (rue de la) ..... F5	Raudières (rue de la) ..... G6-G7
Boutons d'Or (impasse des) ..... A6	<b>G</b> autellerie (impasse de la) ..... F2	Métairies (Impasse des) ..... D5	Redras (le) ..... F7
Bregonnée (impasse de la) ..... H7	<b>G</b> autellerie (rue de la) ..... F2	Métallurgie (rue de la) ..... D7	Redras (rue du) ..... E7-F7
Bretagne (place de) ..... D6	<b>G</b> autellerie (la) ..... F2	Mône (la) ..... E8	Renards (impasse des) ..... I6
Brise (impasse de la) ..... H7	<b>G</b> ais des Chênes (allée des) ..... C5	Mône (rue de la) ..... D7-E7-E8	Renoncules (rue des) ..... D6
Brûlis (rue des) ..... H7-G7	<b>G</b> ézelles (passage des) ..... C5	Moricrière (la) ..... D4	Roche (rue de la) ..... H7-H8
Buis (impasse du) ..... F5	<b>G</b> érolles (allée des) ..... I6	Morilles (allée des) ..... I6	Rocher (chemin du) ..... I7
<b>C</b> alvaire (rue du) ..... A6	<b>G</b> lajou (rue du) ..... D6	Mortrais (impasse du) ..... H7	Rocher (le) ..... I7
Campagnols (impasse des) ..... I6	<b>G</b> obinières (rue des) ..... F6	Moulin de la Bénétière (ch. du) ..... H7	Romains (quai des) ..... D6
Carrée Champisôme (imp. du) ..... F2	<b>G</b> oupillère (impasse de la) ..... H3	Moulin Gaillard (rue du) ..... B4-B5	Rousserolles (imp. des) ..... C5
Carrée Rouge (impasse du) ..... F2	<b>G</b> rand Lieu (av. de) ..... C5	Moulin Robert (rue du) ..... G5-G6	<b>S</b> ables (rue des) ..... H6-H7-H8
Carrière (impasse de la) ..... D6	<b>G</b> rand Fief (impasse du) ..... D6	Moulin Rouge (rue du) ..... F1-F2	Saint Martin (place) ..... D6
Cavalière (allée) ..... E6	<b>G</b> rand Fief (rue du) ..... D6-E6	Moulinier (rue du) ..... D5	Sapins (rue des) ..... I7
Cellier (rue du) ..... F2	<b>G</b> rand Fréty (chemin du) ..... A6	Mousserons (allée des) ..... I6	Sencives (les) ..... C6
Cépage (Impasse du) ..... D5	<b>G</b> rand Fréty (rue du) ..... A6	<b>P</b> antes (rue de) ..... D5-D6	Sencives (rond-point des) ..... C6
Ceps (rue des) ..... C5-D5	<b>G</b> rande Bauche (chemin de la) ..... C4	Nénuphars (rue des) ..... E6	Source (passage de la) ..... D5
Chalandière (rue de la) ..... E5	<b>G</b> rande Bauche (rue de la) ..... E5-F4	Nivardière (la) ..... D6	Spatules Blanches (allée des) ..... C6
Championnière (imp. de la) ..... C7-C8	<b>G</b> rande Bauche du Bois (la) ..... E5	Nivardière (chemin de la) ..... C6	Sports (rue des) ..... D5
Champs (rue des) ..... F3	<b>G</b> rande Ménantie (la) ..... F5	Nivardière (impasse de la) ..... D6	Squade (rue du) ..... D6
Champs Clos (impasse du) ..... H7	<b>G</b> rande Ménantie (rue de la) ..... F5	Nivardière (rue de la) ..... D6	Stare (rue du) ..... D5
Champsisôme (rue du) ..... F2	<b>G</b> rande Radrière (rue de la) ..... H7	Nivardière (zone artisanale) ..... D7	<b>T</b> auinière (la) ..... I7
Chant des Oiseaux (rue du) ..... D5	<b>G</b> randes Aigrettes (allée des) ..... C5	Noë Thébaud (rue de la) ..... C5	Tauinière (rue de la) ..... H6-I6
Chanterelles (allée des) ..... I6	<b>G</b> randes Pièces (imp. des) ..... I7-I8	Nouette (impasse de la) ..... E2	Terre (Chemin du) ..... H6
Chapelle (Impasse de la) ..... C4	<b>G</b> randes Sources (impasse des) ..... F1	Nouette (rue de la) ..... E2-F2	Têtes des Landes (rue de la) ..... F2
Chardonnerets (rue des) ..... C6	<b>G</b> randes Vignes (chemin des) ..... H7	<b>O</b> gnon (avenue de l') ..... D6	Tironnières (rue des) ..... E3
Châtaigniers (impasse des) ..... D2	<b>G</b> randleu (Avenue de) ..... C5	Orchidées (rue des) ..... D6	Tonneliers (rue des) ..... C5
Château (rue du) ..... D7-E7	<b>G</b> rand Moulin (rue du) ..... C5-D6	Osier (impasse de l') ..... C6	Tonnelles (Allée des) ..... D5
Chaudronnerie (impasse de la) ..... D7	<b>G</b> rand Pré (chemin du) ..... I8	Ouche Cartière (impasse de l') ..... C6	Trilles (rue des) ..... C5-D5
Chênes (impasse des) ..... E7-E8	<b>G</b> rand R (chemin du) ..... D6	Ouche Cartière (rue de l') ..... C6	Trois Moulins (rue des) ..... F1-F2
Chevreuils (rue des) ..... I6	<b>G</b> rands Jardins (rue des) ..... F2	<b>P</b> ain perdu (chemin du) ..... H8	Tuileries (rue des) ..... H7
Clémentinière (rue de la) ..... I6	<b>G</b> rapilles (impasse des) ..... C5-D5	Pâquerettes (impasse des) ..... A6	<b>U</b> trillo (rue Maurice) ..... D6
Closerie (impasse de la) ..... H7	<b>G</b> rèbes Huppés (allée des) ..... C6	Paradis des Hiboux (rue du) ..... F2	<b>V</b> endangeurs (allée des) ..... D5
Coletterie (rue de la) ..... G6	<b>G</b> uifettes (impasse des) ..... C5	Pas Garreau (le) ..... D3	Verdure (chemin de la) ..... A1
Colverts (allée des) ..... C5	<b>G</b> uifettes (passage des) ..... C5	Pas Rivière (impasse) ..... F2	Viais (parc d'activités de) ..... H7-H8
Combes (rue des) ..... D6	<b>H</b> albrans (impasse des) ..... D6	Pas Rivière (rue du) ..... D7-D8	Vigneau (impasse du) ..... D6
Communauté (rue de la) ..... H7-H8	<b>H</b> ameau de la Passerelle ..... D6	Pâtis (le) ..... E7	Vigne au Merles (Imp. de la) ..... D4
Coquinerie (impasse de la) ..... E5	<b>H</b> augard (rue du) ..... C6	Pâtis (rue du) ..... E7	Vigne de l'enclos (imp. de la) ..... H7
Coquinerie (rue de la) ..... E5	<b>H</b> augardière (chemin de la) ..... C4	Pays de Reiz (rue du) ..... A6-B6-C6	Vignerons (rue des) ..... C5
Crâ (rue de la) ..... G2-G3	<b>H</b> augardière (rue de la) ..... C5	Pêcheurs (chemin des) ..... D6	Vignes (rue des) ..... C5-D5
Croix Bayonne (Rue de la) ..... D6-F6	<b>H</b> aute Friche (route de la) ..... H8	Perdrix rouges (allée des) ..... C5	Vignoble (rue du) ..... D6-E6
Croix Blot (la) ..... D6	<b>H</b> aute Ménantie (rue de la) ..... G4-G5	Perdrix rouges (pass. des) ..... C5	Vincée (la) ..... H5
Croix Olive (impasse de la) ..... C6	<b>H</b> aute Vincée (rue de la) ..... G5	Petit Fréty (chemin du) ..... B6	Vincée (rue de la) ..... G5-H5
Cyprés (impasse des) ..... B6	<b>H</b> erbauges (rond-point d') ..... D6	Petit Fréty (rue du) ..... B6	Vivier (rue du) ..... F2
<b>D</b> iligences (rue des) ..... I7	<b>H</b> erbauges (rue d') ..... D6		
Drouets (Rues des) ..... E5-E4	<b>H</b> érons (allée des) ..... C5		



**ENTREPRISE GÉNÉRALE  
DE BÂTIMENT  
DE SECOND ŒUVRE**

- **Électricité générale • Photovoltaïque**
- **Chauffage** (Poêles à bois ou pellets)
- **Couverture • Plomberie**

10, rue de l'Artisanat - Z.I. La Nivardière  
44860 PONT SAINT MARTIN

**02 40 26 85 25**

**www.egcf.fr**

contact@egcf.fr



Votre réseau  
immobilier



**MPG IMMOBILIER**

7 Place de Bretagne  
44860  
PONT SAINT MARTIN

**02 40 26 24 10**



**www.mpg-immobilier.fr**

Métallerie | Serrurerie | Soudure pour particuliers et professionnels  
Fabrication d'escaliers design bois et métal sur mesure  
Création de mobilier d'intérieur, portail, verrière, garde-corps

**indu'Steel**  
serrurerie/métallerie/soudure **CONCEPT**

Devis & Plan  
sur-mesure  
**OFFERTS**

Lundi au Jeudi - 9h00-12h30 / 14h00-18h00 Vendredi - 9h00-12h30 Samedi - sur rendez-vous



Yassine ADROUCHE  
yassine.adrouche@industeelconcept.fr  
**02 51 77 05 05**

7 Rue de l'Industrie - ZA de la Nivardière  
44860 PONT-SAINT-MARTIN  
**www.industeelconcept.fr**



# ESPACE FUNÉRAIRE DU LAC

## Pompes Funèbres



Chambre funéraire

- Organisation complète des obsèques
- Contrats obsèques - Transport en chambre funéraire
- Transport de corps avant et après la mise en bière
- Soins de conservation - Toilette
- Monuments funéraires - Articles funéraires

5 rue de l'Artisanat - 44860 PONT SAINT MARTIN **Tél. 02 40 48 20 11**

**NOUVEAU**  
CHAMBRE FUNÉRAIRE

1 rue des Meuniers  
44310 SAINT-LUMINE-DE-COUTAIS  
Tél. 02 40 32 57 46

44118 LA CHEVROLIÈRE  
Tél. 02 40 48 20 11

17 place de l'Eglise  
44310 ST-PHILBERT-DE-GRAND-LIEU  
Tél. 05 51 70 97 80

# SUPER Pont Saint Martin

**UNE ÉQUIPE**  
*de professionnels*  
**à votre écoute pour**  
**VOUS SATISFAIRE !**

**COURSES**  .com  location  **STATION ET GAZ 24h/24**

**Ouvert du lundi au samedi de 8h45 à 19h30,**  
**le dimanche de 9h à 12h15 • Tél : 02 40 26 81 64**

