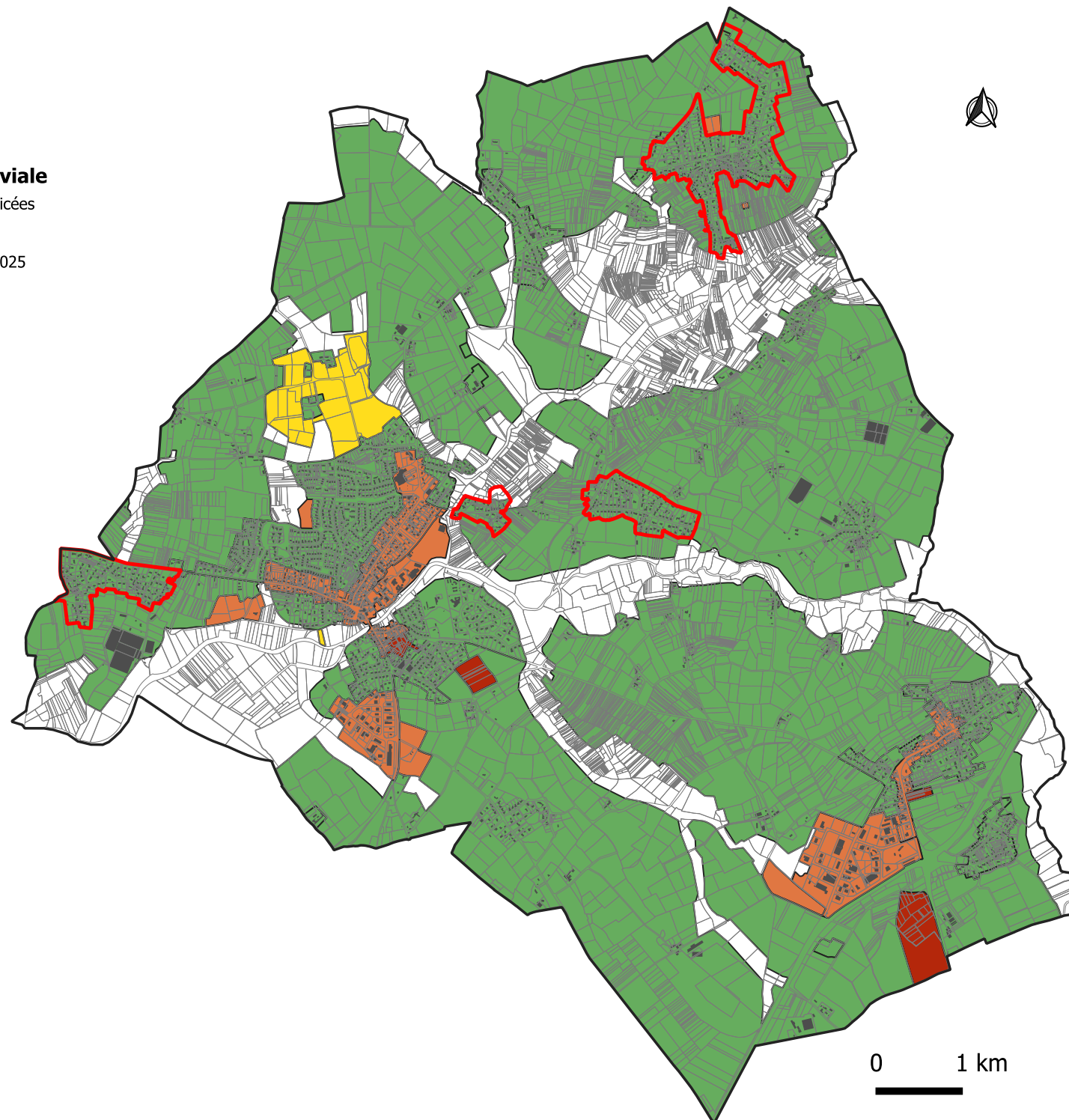







Prescriptions du zonage d'assainissement pluviale

Les préconisations pour la gestion des eaux pluviales sont précisées dans les dispositions générales du règlement écrit du PLU.

Mis à jour selon le zonage du PLU approuvé en date du 27/11/2025



-  Bourgs et zones d'activités
-  Zone d'urbanisation future
-  Zone de loisirs
-  Zone Pavillonnaire et habitat dispersé
-  secteurs sensibles